

**Meine Sicht auf das  
geplante Industriegebiet in Lindern  
für den Bereich Verkehr**

**UN-Generalsekretär Guterres sagte:**

**"Wir sind auf einem Highway in die Klimahölle und  
haben den Fuß auf dem Gaspedal"**

Dipl. Ing. Jürgen Mülders  
Initiative SIV (Schienen Individual Verkehr)



# Basis für diese Industriegebietsplanung ist:

1

Flächennutzungsplan aus den **80er**

Ausschnitt dem Bürgerworkshop, Seite 2:  
Einordnung des Projektes:  
**Die Flächennutzungsplandarstellung  
ist Anfang der **80er Jahre**  
für eine Fläche von ca. 240 ha erfolgt.**

Siehe nächste Seite 1980

Einordnung in unsere  
Klimasicht



2

Landes-  
entwicklungsplan NRW  
aus **2013** ! ?

Siehe nächste Seite 2013

## 6.4 Standorte für landesbedeutsame flächenintensive Großvorhaben

### Ziele und Grundsätze

**6.4-1 Ziel Standorte für landesbedeutsame flächenintensive Großvorhaben**  
Als Standorte für landesbedeutsame flächenintensive Großvorhaben werden festgelegt:

1. Datteln/Waltrop,
2. Euskirchen/Weilerswist,
3. Geilenkirchen-**Lindern**,
4. Grevenbroich-Neurath.

Standorte für landesbedeutsame flächenintensive Großvorhaben sind zu sichern.

### 6.4-2 Ziel Inanspruchnahme von Standorten für landesbedeutsame flächenintensive Großvorhaben

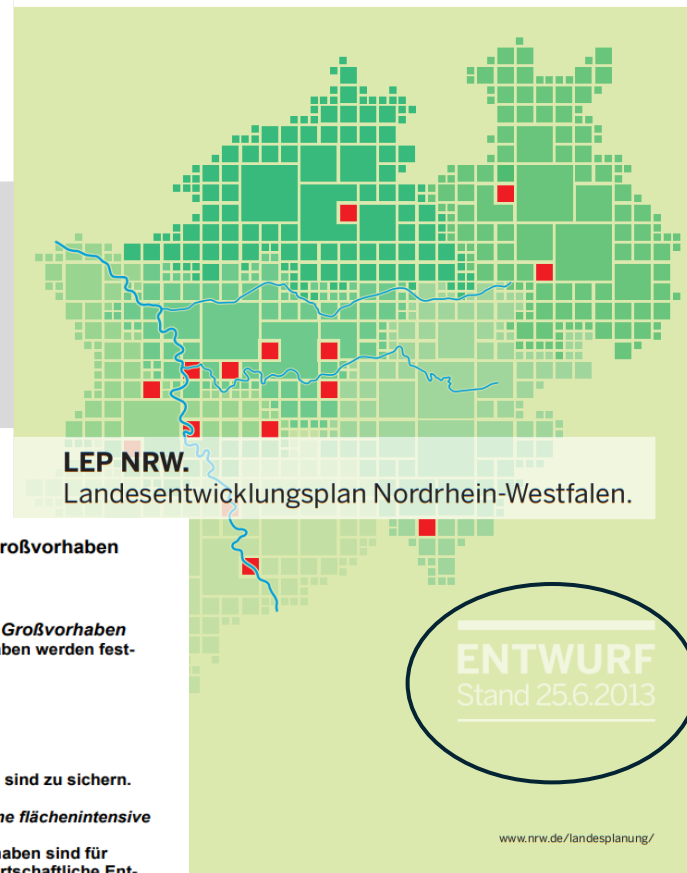
Die landesbedeutsamen Standorte für flächenintensive Großvorhaben sind für raumbedeutsame Vorhaben mit besonderer Bedeutung für die wirtschaftliche Entwicklung des Landes Nordrhein-Westfalen vorbehalten, die industriell geprägt sind und einen Flächenbedarf von mindestens 80 ha haben. Diese Größenordnung bezieht sich auf die geplante Endausbaustufe eines Vorhabens.

Ausnahmsweise kann für Vorhabenverbünde mehrerer Betriebe ein Standort in Anspruch genommen werden. Erforderlich ist eine Einzelfallentscheidung der Landesregierung.

### 6.4-3 Grundsatz Entwicklung der Standorte für landesbedeutsame flächenintensive Großvorhaben

Die Standorte für landesbedeutsame flächenintensive Großvorhaben sollen von Land und Kommunen in partnerschaftlicher Zusammenarbeit mit der Wirtschaft geplant, entwickelt und vermarktet werden.

[lep\\_nrw\\_flieaytext\\_internet.pdf\(land.nrw\)](http://lep_nrw_flieaytext_internet.pdf(land.nrw))



# Erdüberlastungstag auch Earth Overshoot Day

<https://www.germanwatch.org/de/overshoot>

Hier eine Beschreibung des Erdüberlastungstages.

Auf der nächsten Seite kommt eine Übersicht von 1970 bis heute.

1. Wie viele Tage wir seit 1970 in jeden Jahr zuviel verbraucht haben, also einen Kredit auf die Zukunft,
2. Die Summe der Tage, die wir insgesamt verbraucht haben, also der Gesamtkredit, der jedes Jahr weiter wächst.

**Besondere Hinweis auf die beiden Jahre 1980 und 2023.**

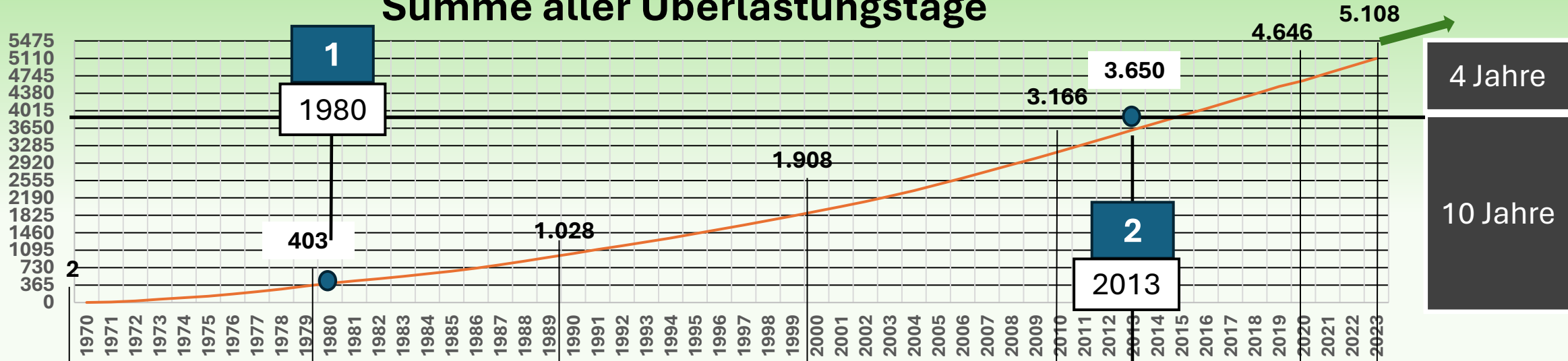


Der **Deutsche Erdüberlastungstag 2024** fällt auf den **2. Mai**: Wenn alle Menschen auf der Welt so leben und wirtschaften würden wie wir in Deutschland, wäre bereits an diesem Tag das Budget an nachhaltig nutzbaren Ressourcen und ökologisch verkraftbaren Emissionen für das gesamte Jahr aufgebraucht. Die Übernutzung ist hierzulande so groß, dass wir drei Erden bräuchten, wenn für alle Menschen auf der Welt ein solcher Bedarf an Ressourcen und Emissionsausstoß ermöglicht werden sollte.

Der **globale Erdüberlastungstag** (Earth Overshoot Day) **2024** wird am 5. Juni bekannt gegeben.

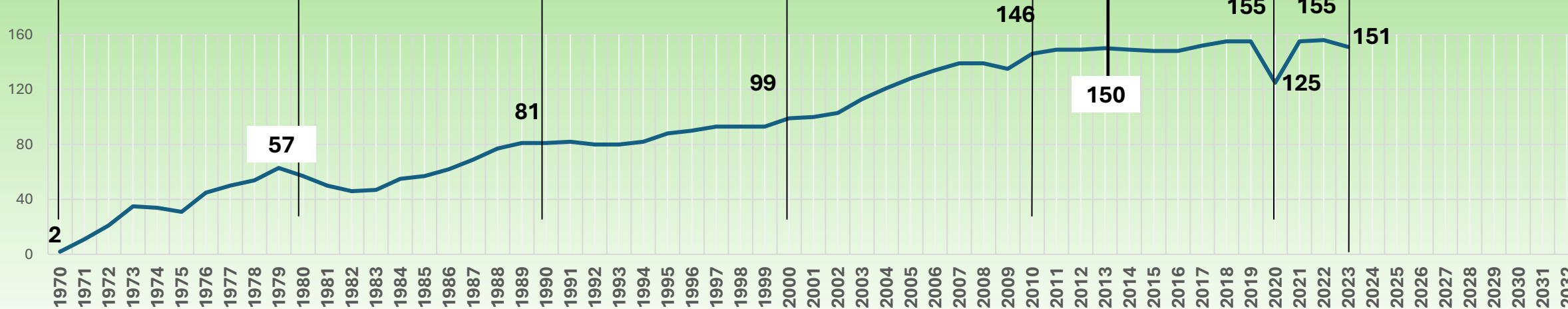
# Übersicht der Überlastungstage von 1970 bis 2023 (53 Jahre)

## Summe aller Überlastungstage



29.12.1970      04.11.1980      10.10.1990      23.09.2000      07.08.2010      22.08.2020      02.08.2023

## Anzahl der Überlastungstage pro Jahr



# Übersichtskarte der geplanten Straßen

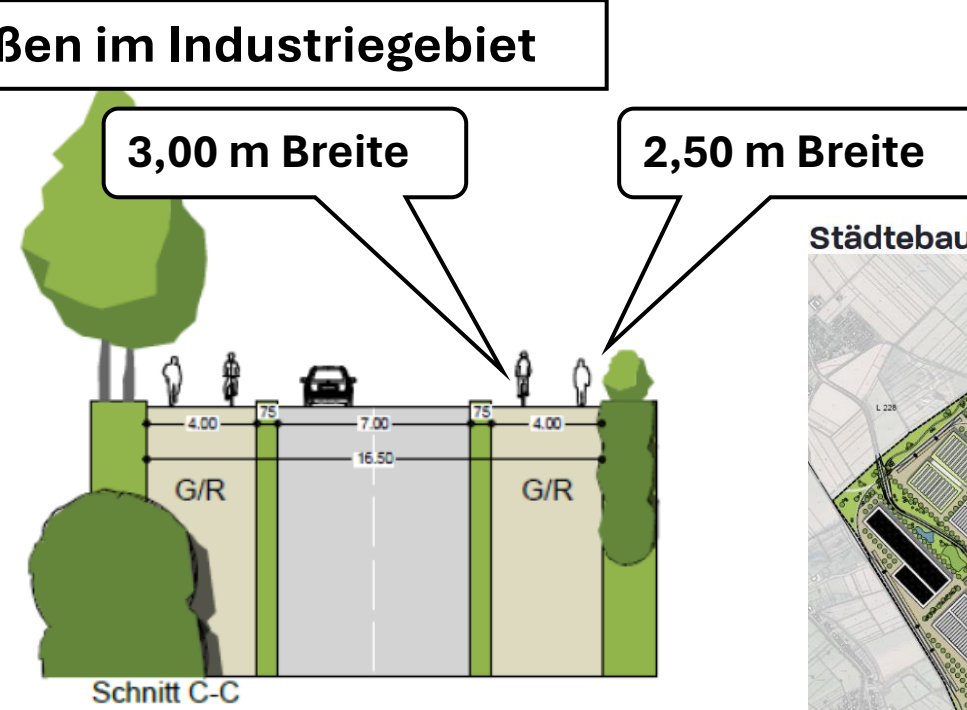
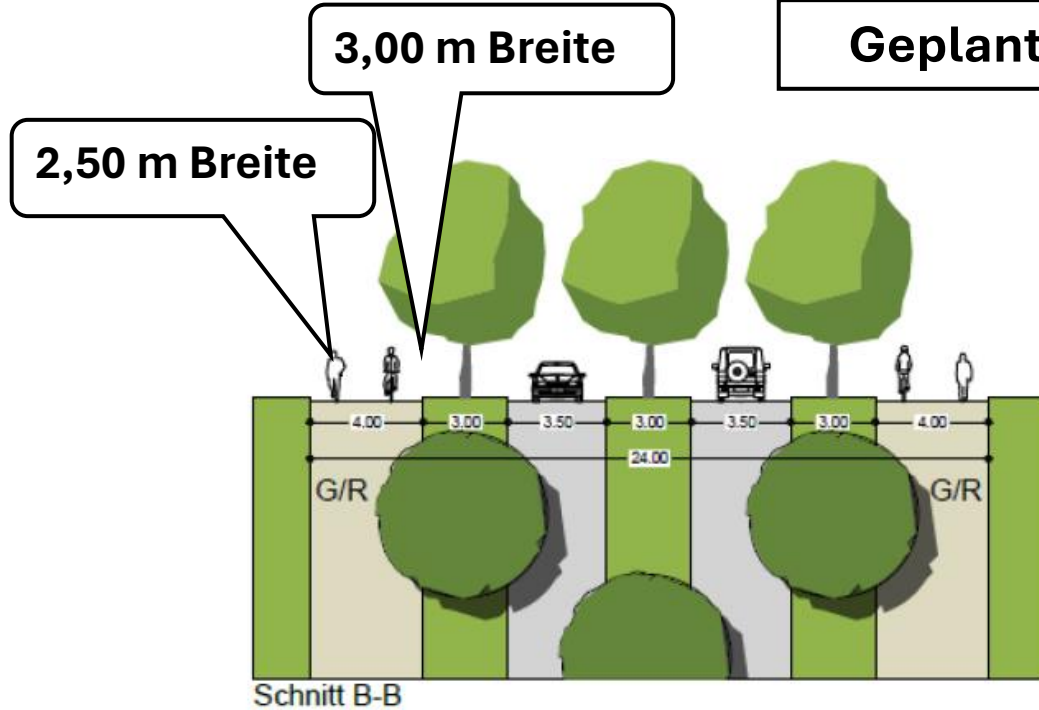
## Neubaustrecken

Ob diese gebaut werden?

Dazu später mehr.



## Geplante Straßen im Industriegebiet



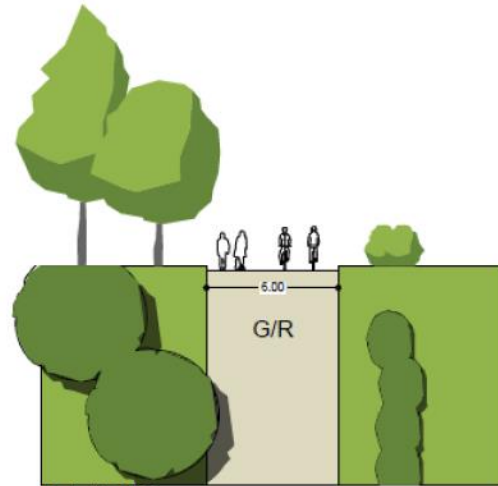
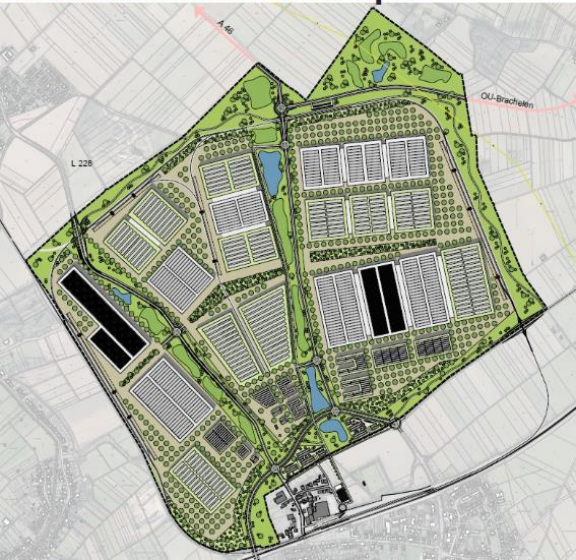
## Städtebauliches Konzept



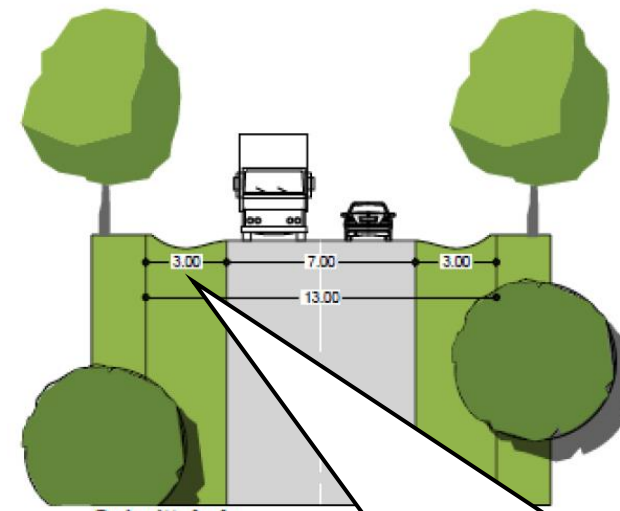
1. Breite der Fahrbahn mit 7,00 m ist o.k.,
2. Es ist kein Vorbeifahren der Links- und Rechtsabbieger möglich, Staugefahr für Durchgangsverkehr,
3. Es fehlen Parkplätze für LKWs entlang der Straße; diese kommen 6 \* 24 Stunden,
4. Trennung von Fuß- und Radwegen, ist entscheidend für eine Verkehrswende,
5. zu den Stoßzeiten sind Fuß- und Radverkehre gleichzeitig unterwegs und behindern sich,
6. Bushaltstellen müssen für den Stoßverkehr ausreichend groß sein mit entsprechenden Witterungsschutz, für ca. 30-50 Personen,

# Geplante Straßen im Industriegebiet

## Städtebauliches Konzept



Schnitt F-F



Schnitt A-A

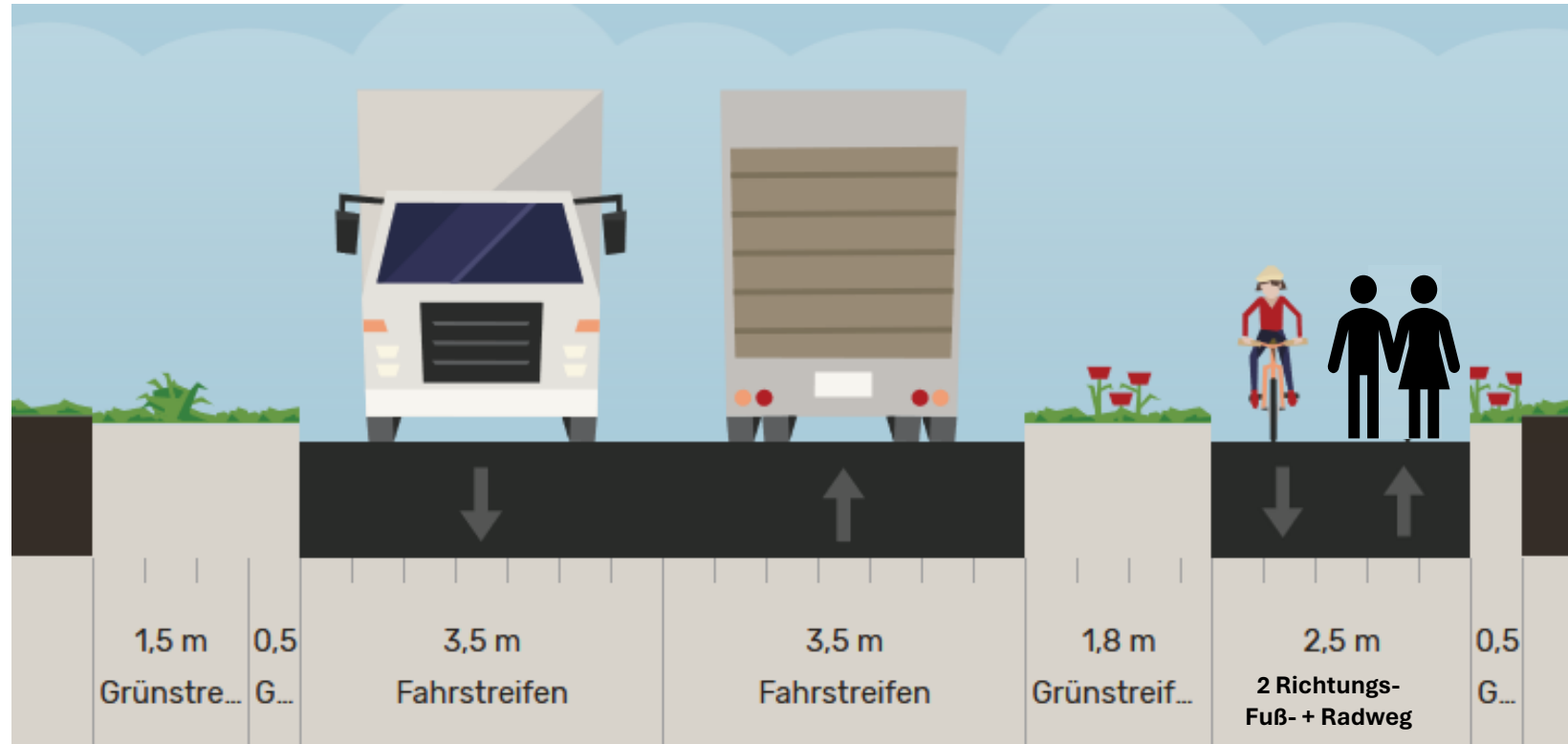
**Trennung von Fuß- und Radwegen ist erforderlich. Stoßzeiten wie vor. Bänke zum Ausruhen fehlen, für Pausenzeiten, auch LKW-Fahrer\*innen.**

**Die Rinnen müssen versiegelt werden, damit keine Schadstoffe ins Grundwasser gelangen z.B. bei Unfällen.**

**Einige Bilder der Straßen außerhalb  
des Industriegebietes,  
die Ihnen bekannt sind:**



# Neue Landstraßen mit Zwei Richtungs-Fuß- und Radweg benötigen eine Gesamtbreite von ca. 13,75 m



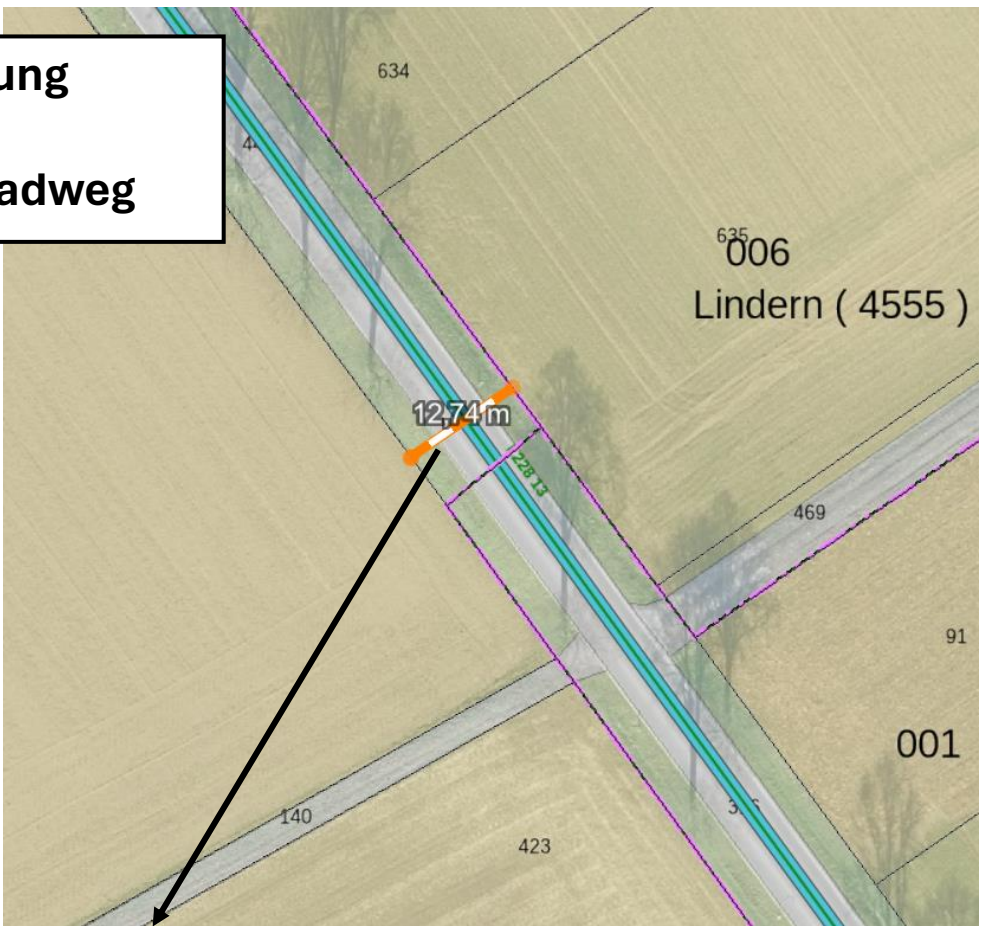


**L 228 in Richtung  
Randerath  
Ohne Fuß- und Radweg**

Aufgenommen Google Maps Juli 2023



**Ort Randerath 6,80 m  
Radweg auf der Straße, Schutzstreifen ca. 1,15 m**

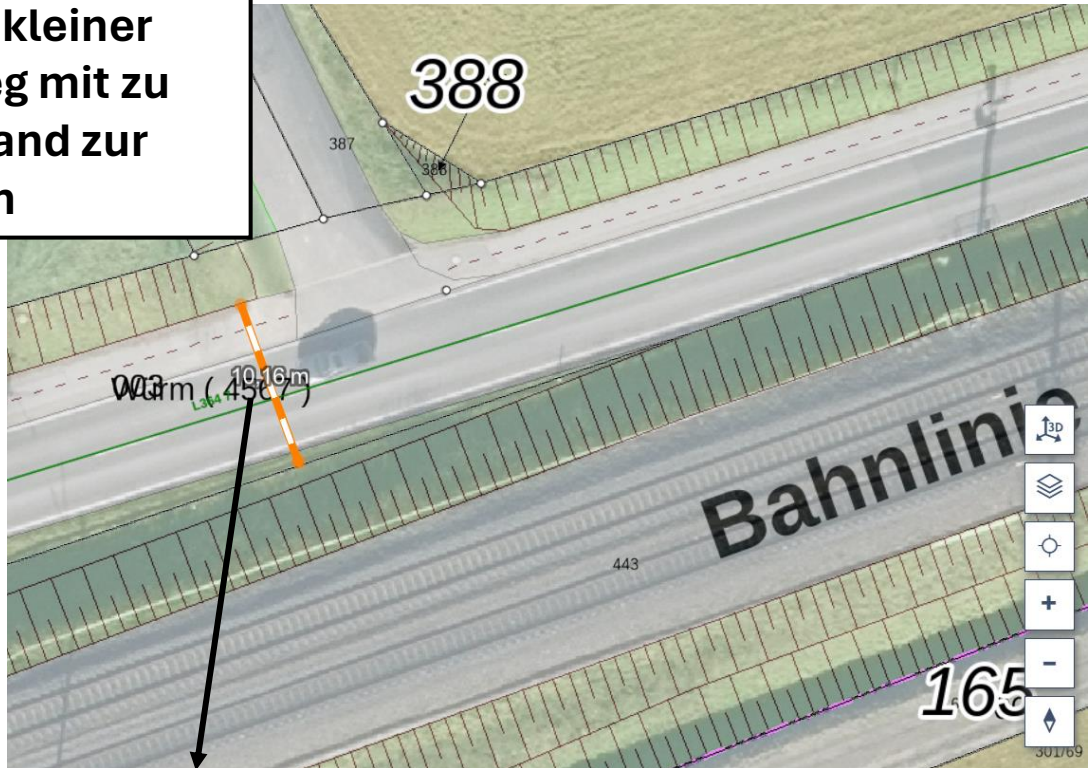


**Bei 12,74 m Breite (Soll: 13,75 m) fehlt noch ca. 1 m Breite.  
Allerdings müsste die Straße erneuert werden und alle Bäume müssen zerstört werden.**



**L 364 in Richtung Würm  
Gemeinsamer kleiner  
Fuß- und Radweg mit zu  
geringem Abstand zur  
Fahrbahn**

Aufgenommen Google Maps Juli 2023



**Bei 10,16 m Breite (Soll: 13,75 m) fehlen noch ca.  
3,60 m Breite. Allerdings müßte die Straße  
erneuert werden und alle Bäume müssen zerstört  
werden.**

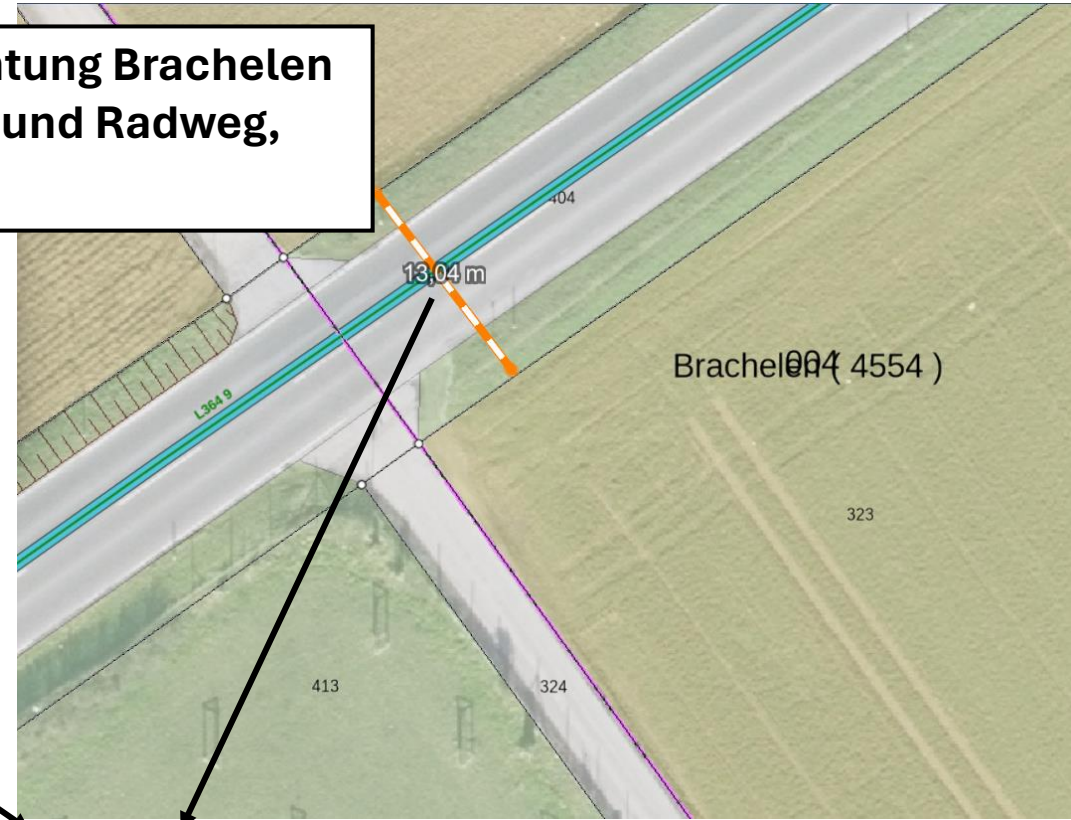


**Ortseingang Würm  
Radweg auf der Straße, Schutzstreifen ca. 1,25 m**



**L 364 in Richtung Brachelen  
Kein Fuß- und Radweg,**

Aufgenommen Google Maps Juli 2023



**Bei 13,04 m Breite (Soll: 13,75 m) fehlt noch ca. 1 m Breite.  
Allerdings müßte die Straße erneuert werden und alle Bäume zerstört werden.**

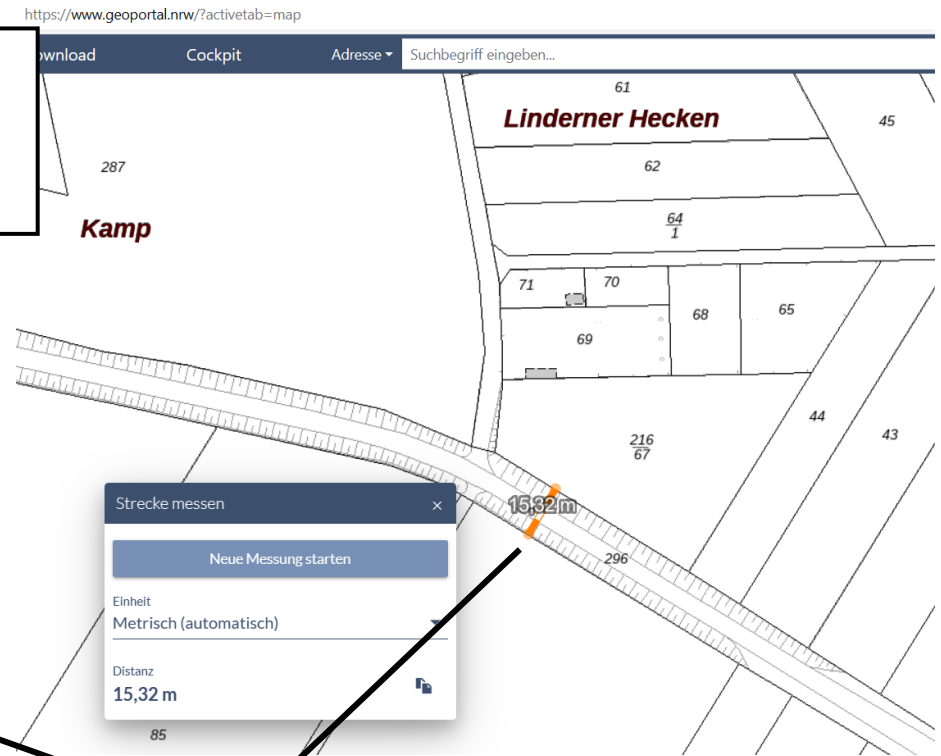


**Ortseingang Brachelen 7,10 (4,50 + 1,30 + 1,30)  
Radweg auf der Straße, Schutzstreifen ca. 1,30 m**



**L 228 in Richtung  
Linich  
Ohne Fuß- und Radweg**

Aufgenommen Google Maps 2023



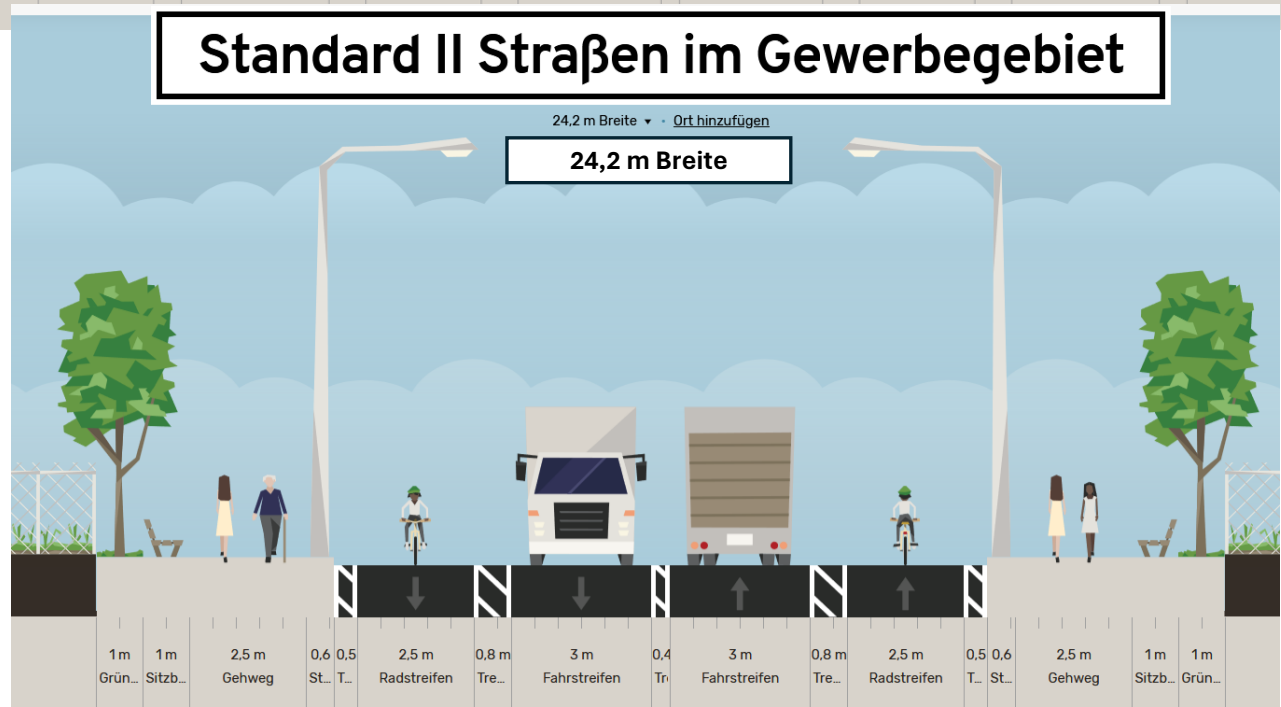
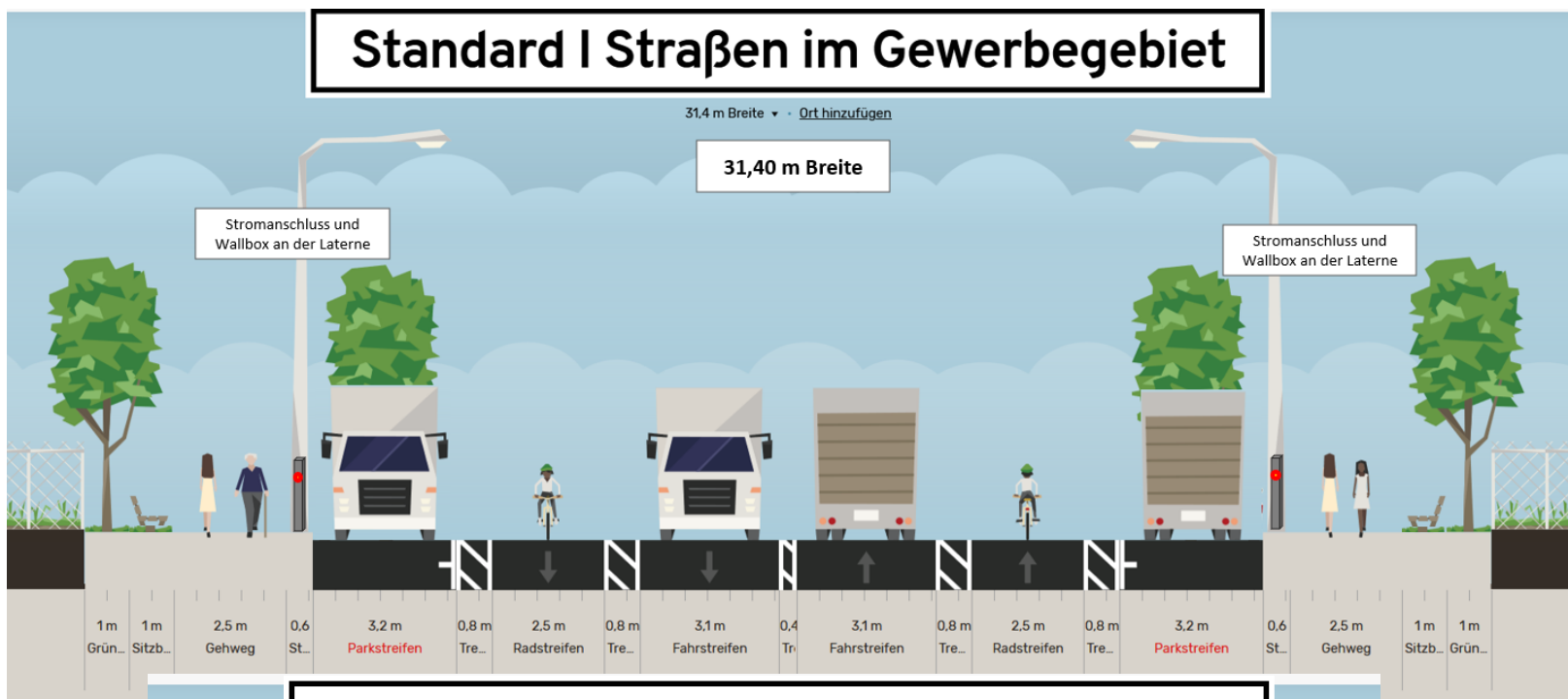
**Bei 15,32 m Breite (Soll: 13,75 m)  
Könnte ein Radweg gebaut werden,  
allerdings müsste auch die Straße  
komplett erneuert werden und die Bäume  
müßten, zerstört werden.**



**Ortseingang Lindern ca. 7,70 (4,50 + 1,60 + 1,60)  
Radweg auf der Straße, Schutzstreifen ca. 1,30 m**

**Auszug aus der Leitlinie für neue Gewerbegebiete:**

**Vorgaben für Straßenbreiten**

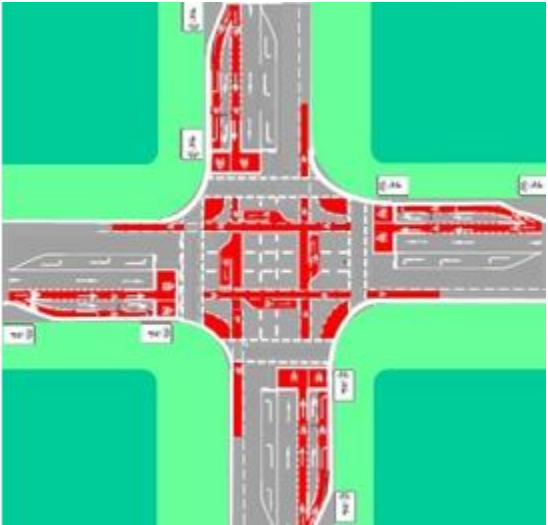


**Vorgaben für alle Kreisverkehre  
(gem. der RAST 06 Bild Nr. 111, Seite 117)**



**Soll Kreis-  
verkehr**

[InnoRAD Factsheet Kreuzungen \(adfc.de\)](http://adfc.de)



**Die Sicherheit des Fuß- und Radverkehrs müssen hier Vorrang haben.  
Alternativ sind Kreuzungen mit KI-Ampelanlagen, zu planen  
Mit klaren eindeutigen Führungen der Fuß- und Radwege.  
Zu Stoßzeiten sind beide gleichzeitig unterwegs,**

**Beispiel**  
**für ein Betriebsgelände**  
**der Zukunft:**



# Allgemeine Darstellung eines Betriebsgeländes

Straße

Radweg

Fußweg

LKW-Parkplätze mit Ladestellen

Wende-  
hammer  
oder  
2. Zufahrt

Lade Zone  
für LKWs  
+ Solardach

mehr  
geschossige  
Parkplätze  
+ Solardach

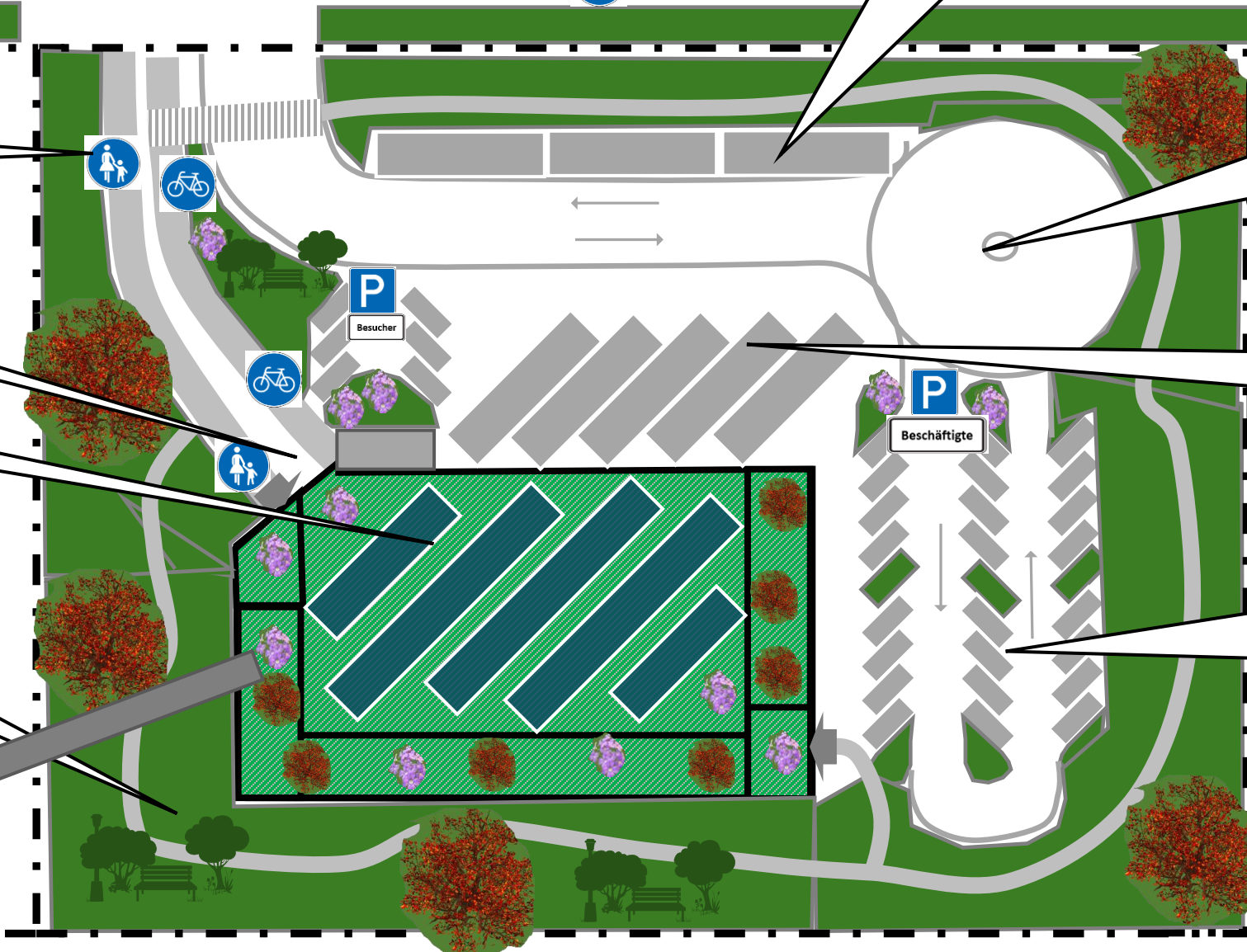
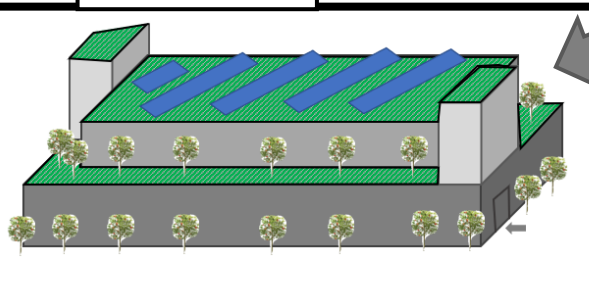
Getrennte  
Zugänge

Fahrradgarage  
mit Ladestellen

Solaranlage und  
Gründach

Erholungs-  
räume

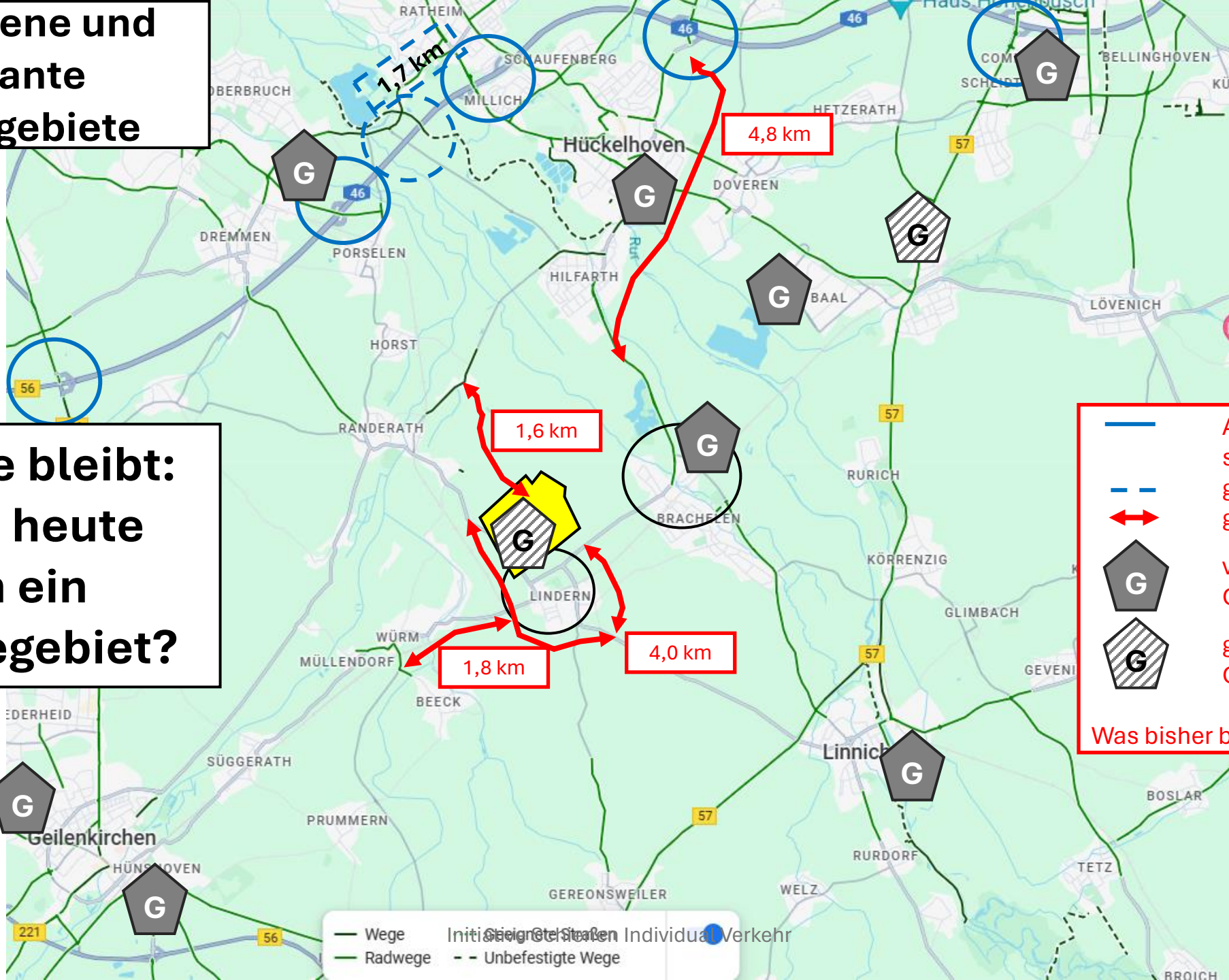
3d-Sicht



**Die geplanten oder erforderlichen  
Straßenbaumaßnahmen  
und die vorhandenen  
Gewerbegebiete im Umkreis**

**8 Vorhandene und  
2 Geplante  
Gewerbegebiete**

**Die Frage bleibt:  
Warum heute  
noch ein  
Gewerbegebiet?**



— Autobahnanschlussstellen (AS)  
 - - - geplante AS  
 ↔ geplante neue Straßen  
 G vorhandene Gewerbegebiete  
 G geplantes Gewerbegebiet

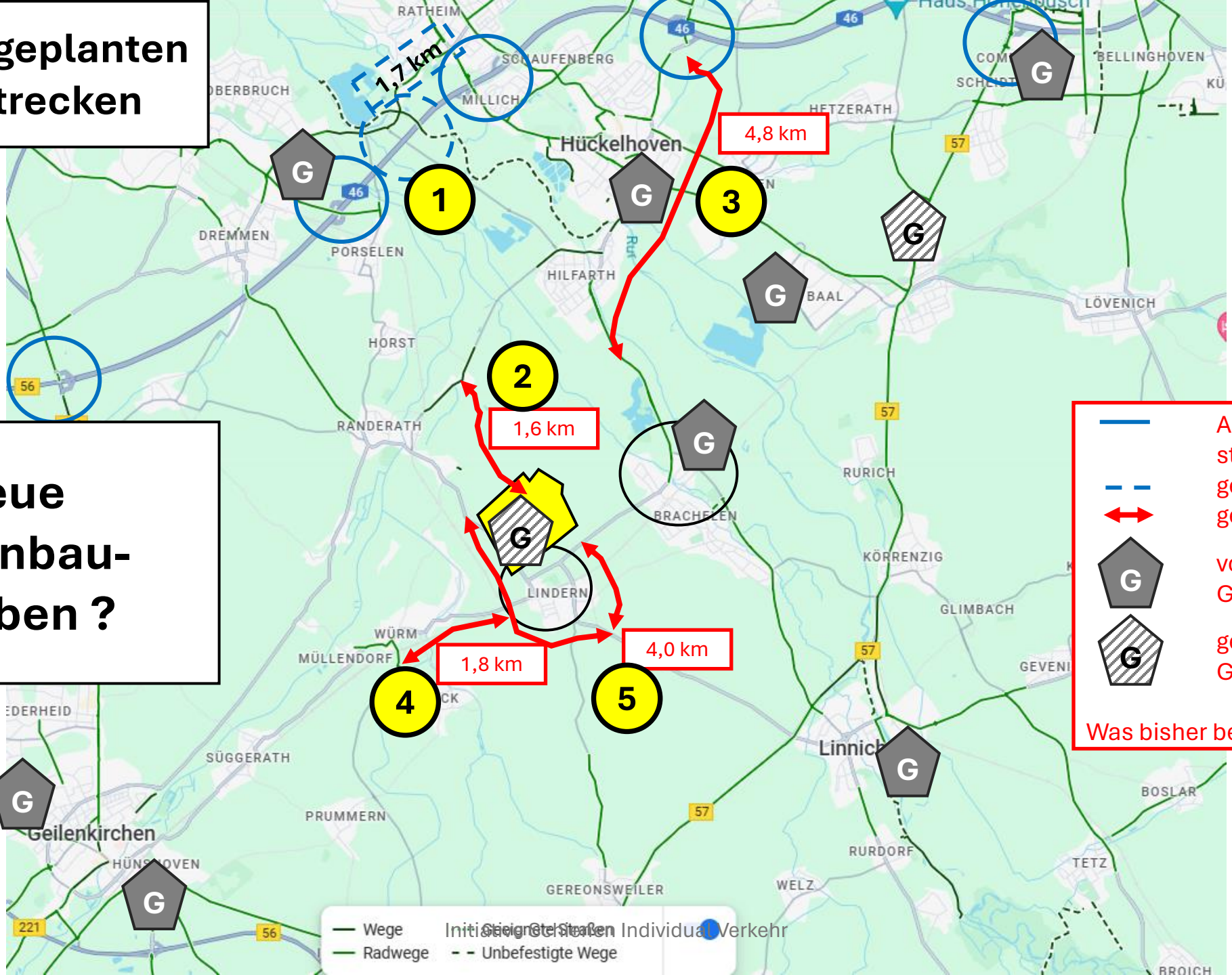
Was bisher bekannt ist.

— Wege  
 — Radwege  
 - - - Unbefestigte Wege

Initiatives für Individualverkehr

# Details der geplanten Neubaustrecken

# 5 neue Straßenbauvorhaben ?



- Autobahnanschlussstellen ( AS )
- - - geplante AS
- ↔ geplante neue Straßen
- G vorhandene Gewerbegebiete
- G geplantes Gewerbegebiet

Was bisher bekannt ist.

- Wege
- - - Radwege
- Initialer Einzelverkehr
- Einzelverkehr
- Unbefestigte Wege

# Neue Autobahnanschlußstelle

Einheit  
Metrisch (automatisch)

Distanz  
2.602,56 m

AS 6: Hückelhoven- West

Es ist zweifelhaft, ob bei einem Abstand von 2,3 km eine weitere Anschlußstelle gebaut werden kann.

AS 5: Dremmen

(2.602,56 m)

Neue Anschlußstellen  
Nr. ??

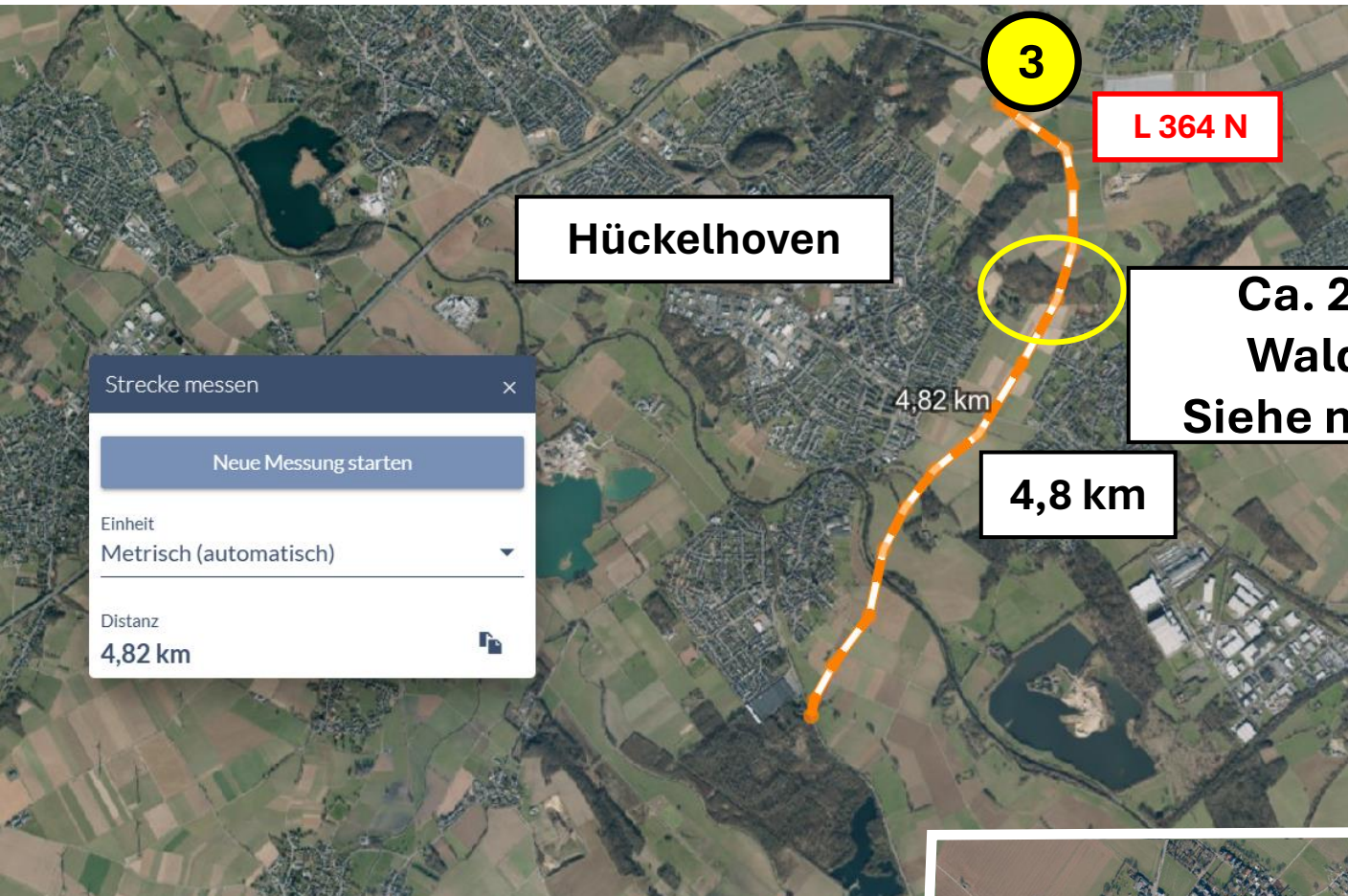
# Neubau von Himmerich zum Industriegelände

Himmerich

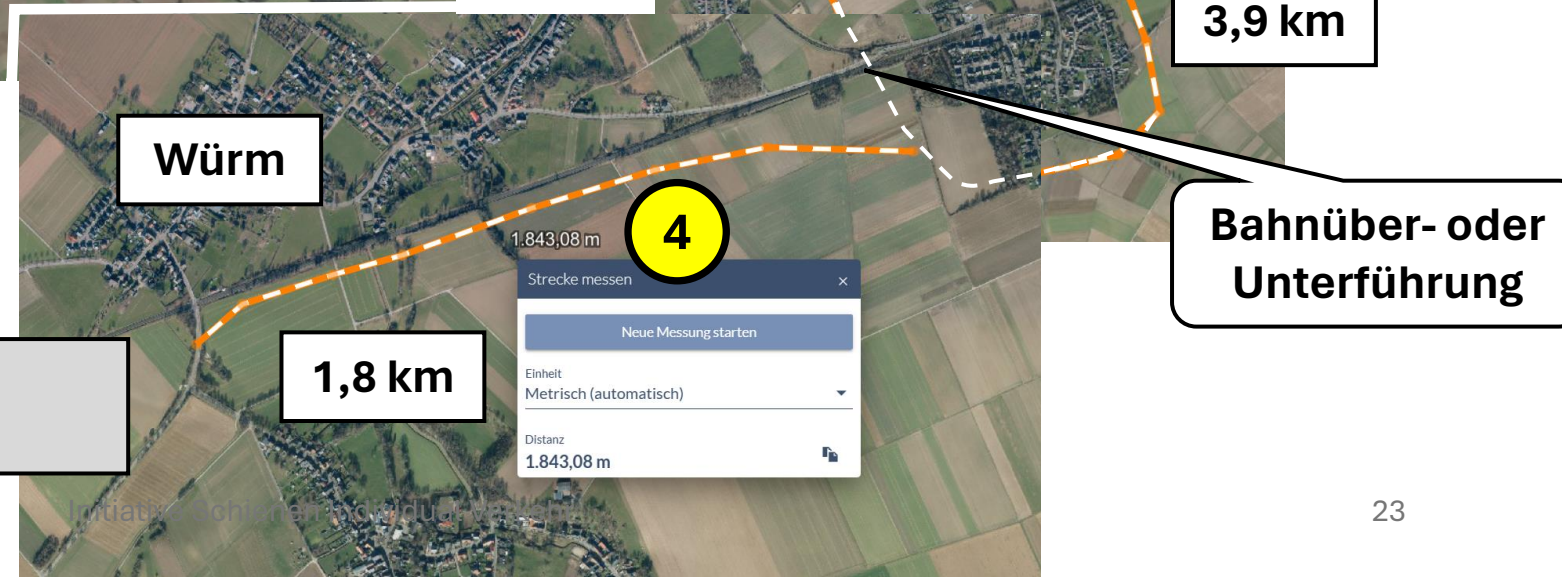


Neubaustrecke  
Ca. 1,6 km  
Neue Grundstücke  
erforderlich

# Neubaustrecken Ortsumgehungen Hückelhoven und Lindern



Ca. 200 m lange  
Waldschneise,  
Siehe nächste Seite,



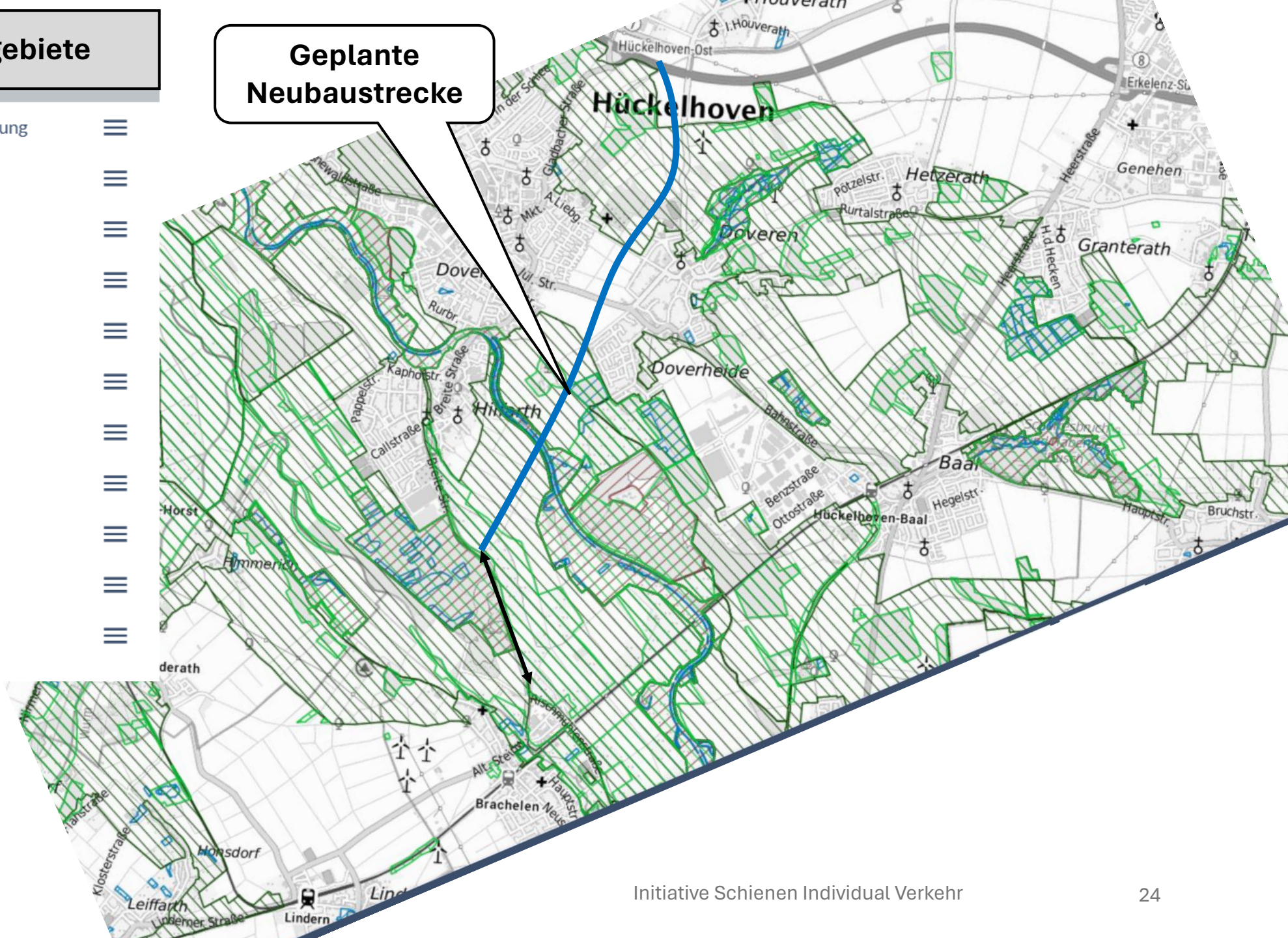
Neubaustrecke  
Nach Würm

Bahnüber- oder  
Unterführung

# Übersicht der Schutzgebiete

- Landschaftsinformationssammlung
- Biotopkataster
- Wildnisgebiete
- Naturschutzgebiete
- Landschaftsschutzgebiete
- Vogelschutzgebiete
- Naturpark
- Nationalpark
- Biotoptypen
- Alleenkataster
- Landesmoorkulisse

**Geplante  
Neubaustrecke**





# **Der ÖPNV Busverkehr**

# ÖPNV Karte

Mönchengladbach

Hückelhoven

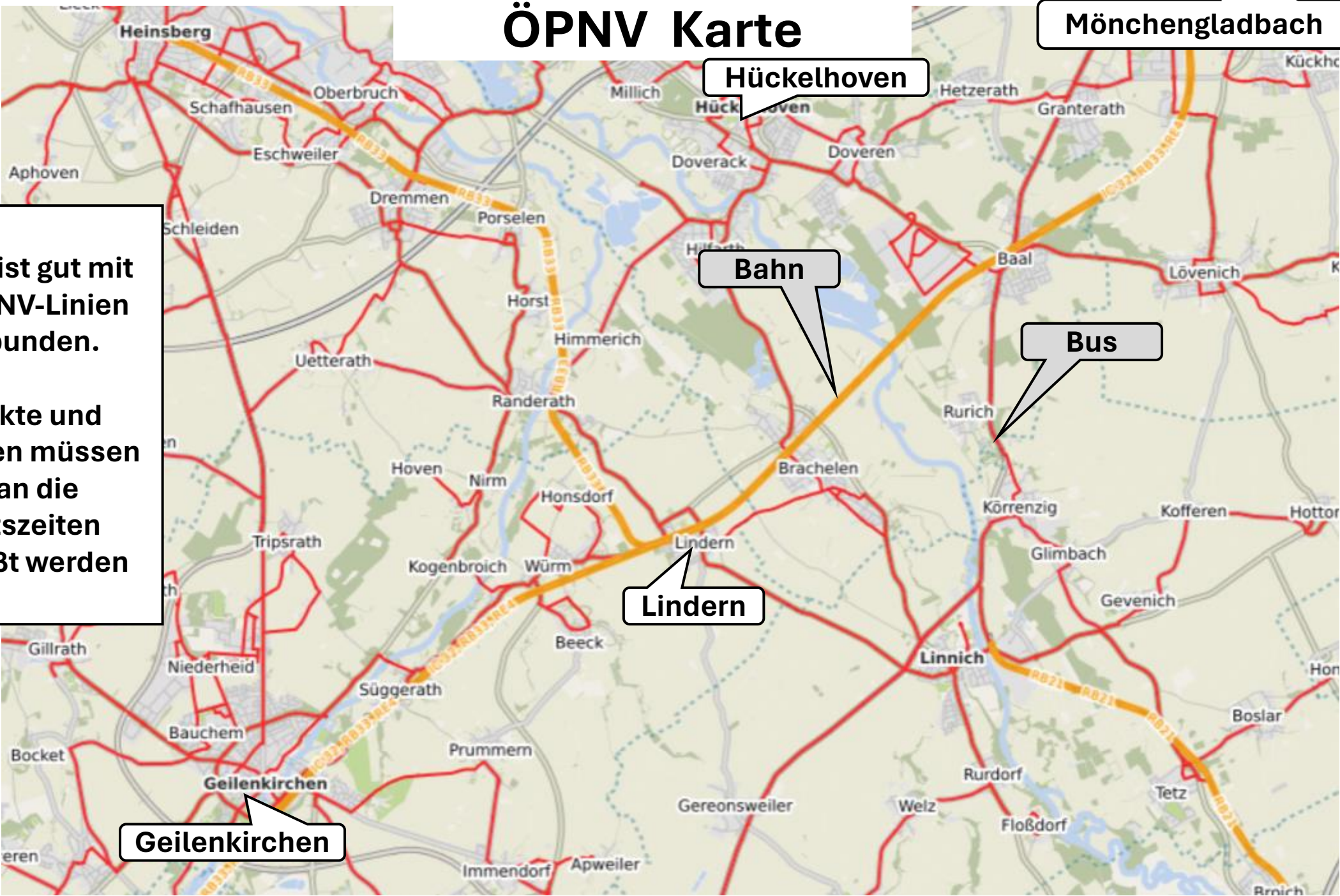
Bahn

Bus

Lindern

Geilenkirchen

Lindern ist gut mit den ÖPNV-Linien angebunden.  
Die Takte und Fahrzeiten müssen ggf. an die Arbeitszeiten angepaßt werden



# ÖPNV Karte

Bahn

Bus

Die Linien könnten einfach durchs Industriegebiet geführt werden.

Taktung und Fahrtzeiten müssen angepaßt werden.



# Der Bahnverkehr

# Details zum Bahnverkehr

## Zugelassene Geschwindigkeiten

**Heinsberg**

**Mönchengladbach**

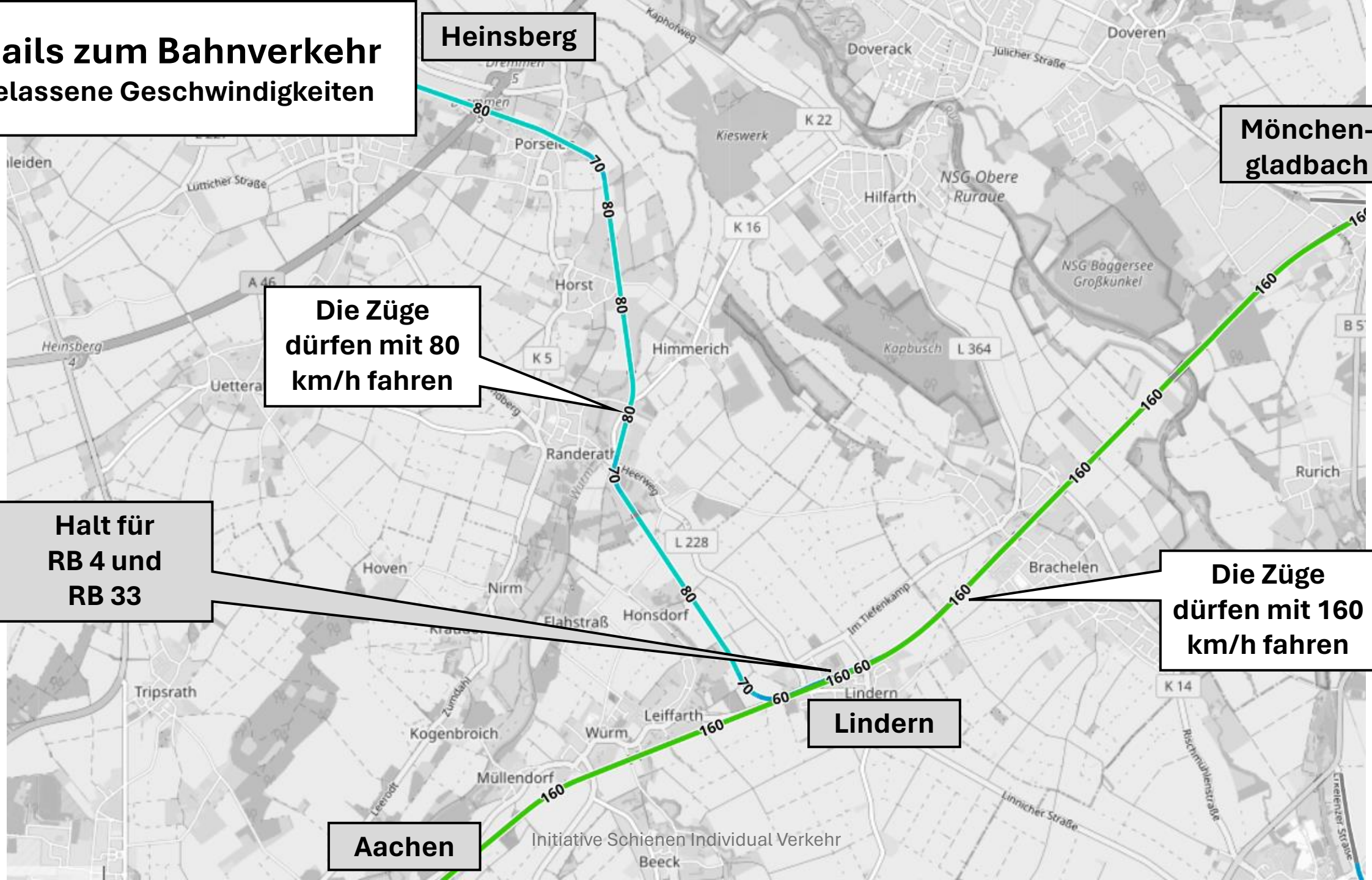
**Die Züge dürfen mit 80 km/h fahren**

**Halt für RB 4 und RB 33**

**Die Züge dürfen mit 160 km/h fahren**

**Lindern**

**Aachen**



# Geplante neue Bahnanlagen

Ca. 5,3 km Länge teilweise zweigleisig

Strecke messen ×

Neue Messung starten

Einheit  
Metrisch (automatisch) ▾

---

Distanz  
**5,23 km** 📄



**Geplant sind  
10 Portalkrane und  
4 Verlade Punkte**

Zweiträger-Portalkran - Zweiträger-  
Portalkran - Henan Weihua Heavy  
Machinery Co., Ltd.  
(weihuacranegroup.com)

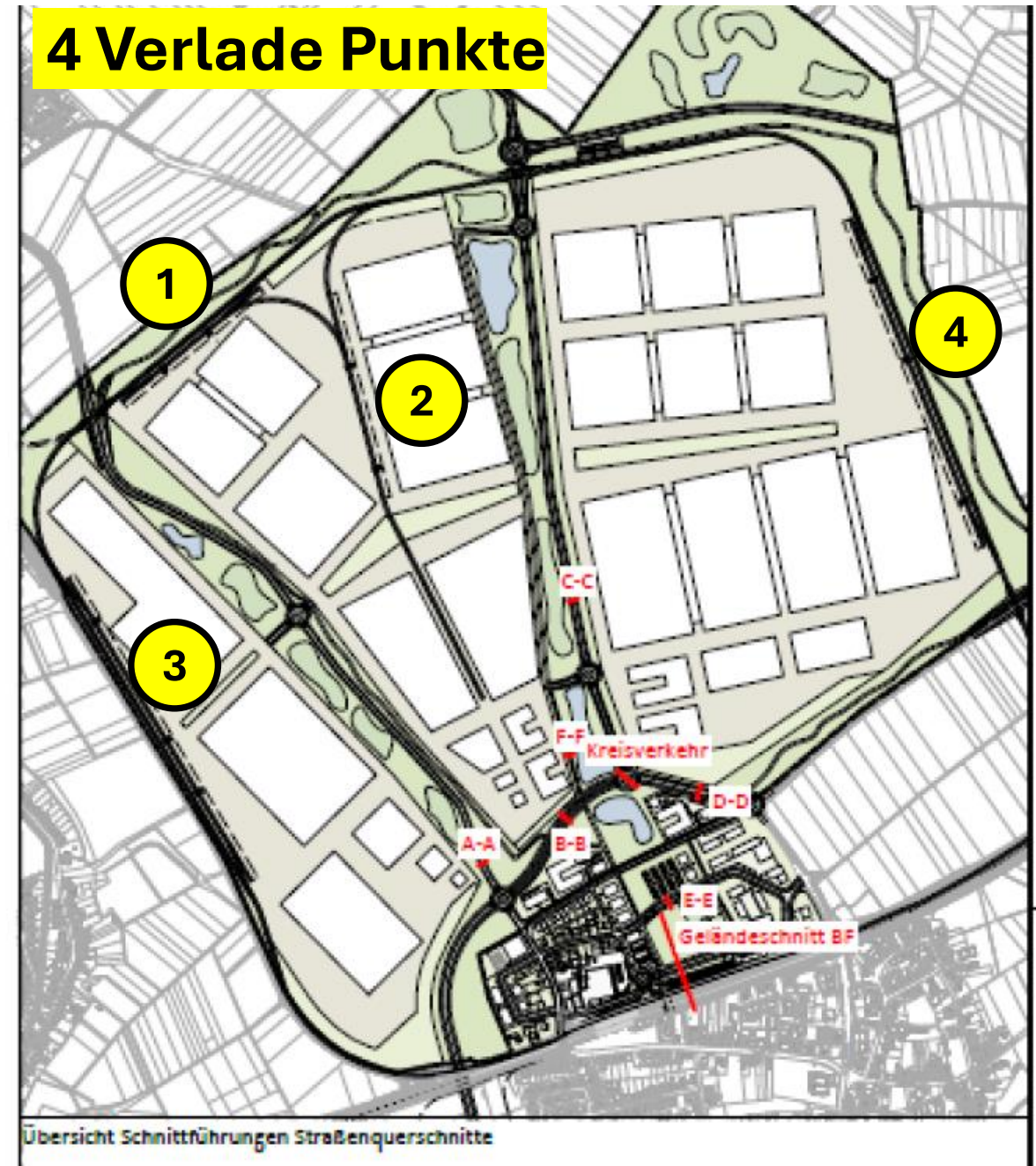


**Als Vergleich: Köln Eifeltor hat ca. 8 Portalkrane**

In erst 10 Jahren eine Planung zu starten, macht wenig  
Sinn, dann haben sich alle an den  
LKW-Verkehr auch E-LKWs gewöhnt.

**LKWs über die Schiene benötigen viel mehr Zeit!**

**4 Verlade Punkte**



## 4 neue Bahnquerungen

Weiterhin entstehen:

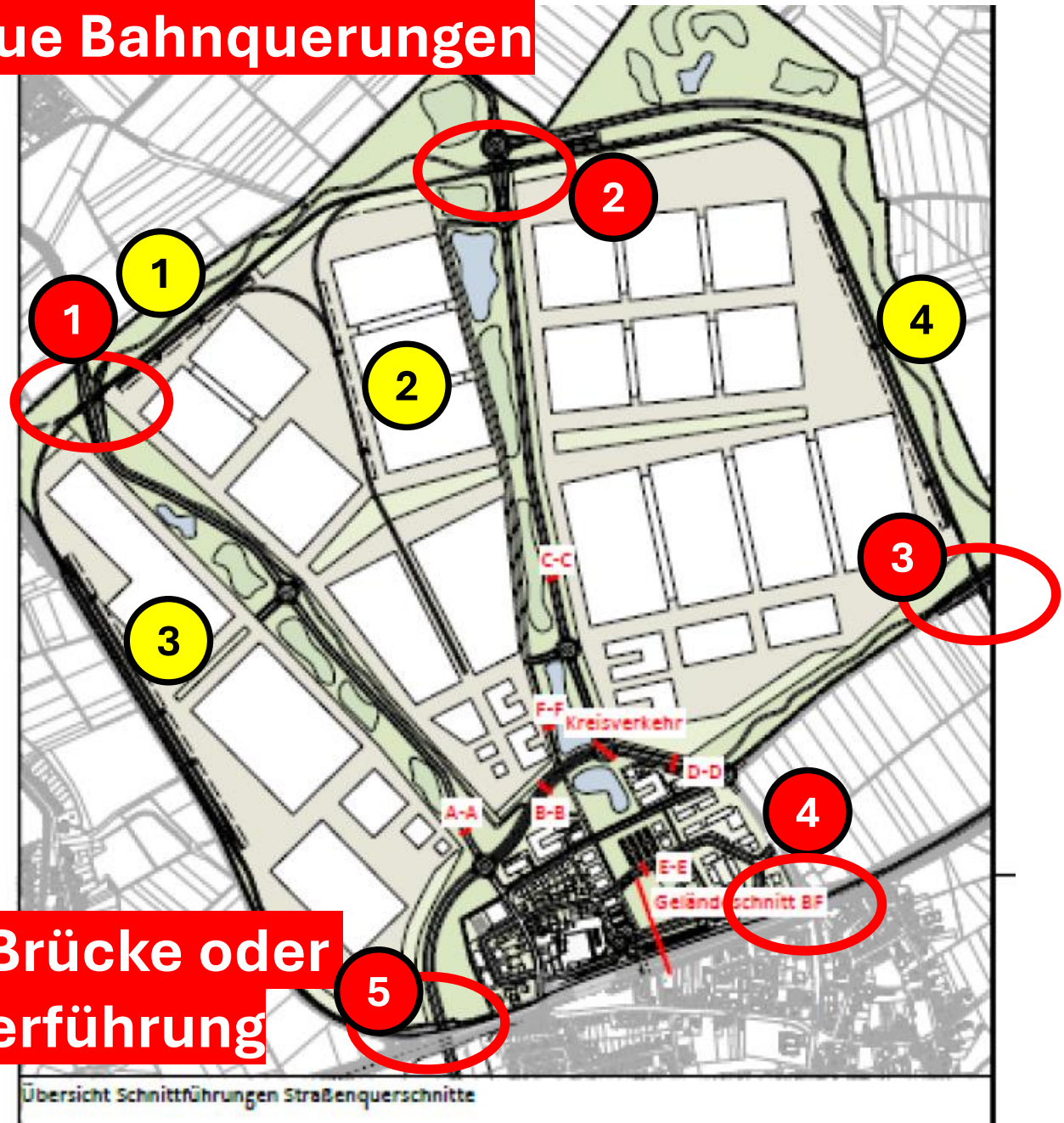
### 3 neue Bahnübergänge

für den Rangierbetrieb, die gleichzeitig Zufahrts- und Durchfahrtsstraßen sind.

**Nr. 4** ggf. Erweiterung / Neubau der vorhandenen Brücke

Für die **Nr. 5** muß eine neue Brücke oder Unterführung erhalten.

Viele Betriebliche Fragen bleiben offen.



**Neue Brücke oder Unterführung**



# Rangierbahnhof Lindern

Zwischen dem Bahnübergang und der Brücke sind nur ca. 550 m Platz, incl. der Lok.

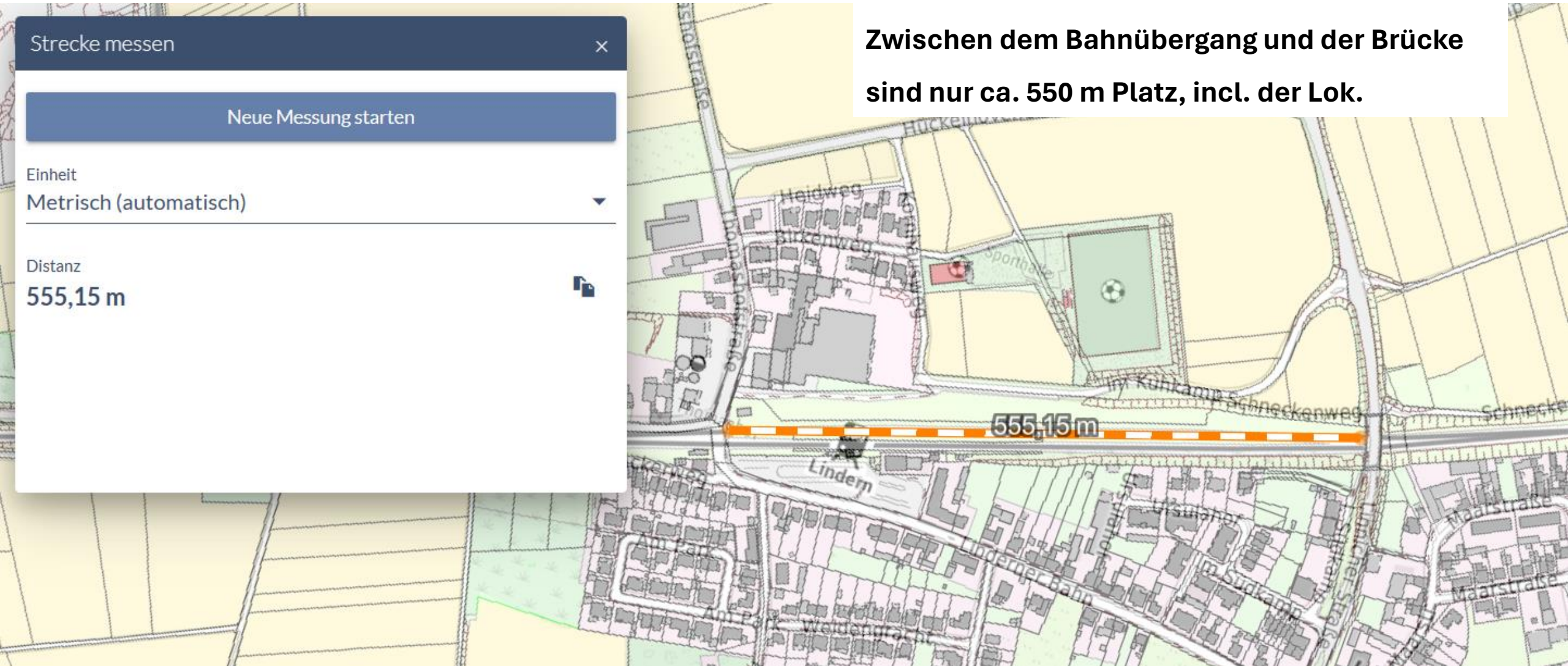
Strecke messen ✕

Neue Messung starten

Einheit  
Metrisch (automatisch) ▼

---

Distanz  
**555,15 m**





**Der heutige Bahnhof hat 3 Gleise, die alle für den Personenverkehr ausgebaut sind.**

**Wie soll der Rangierbetrieb stattfinden auf der Länge von nur ca. 550 m.**

**Der Kupplungsvorgang wird immer noch händisch durchgeführt, plus Prüfung der Bremsanlage.**

**Fahrzeug**

**Mengenberechnung**

**Für ca. 10.000 Menschen werden Arbeitsplätze erstellt.  
In wahrscheinlich 2 Schichten, also 3 Stoßzeiten  
(Morgens Beginn / Mittags Ende und Beginn / abends Ende)**

**Anreise:**

- |                                |                       |
|--------------------------------|-----------------------|
| <b>1. mit dem PKW anfahren</b> | <b>6.000 Menschen</b> |
| <b>2. Mit der Bahn</b>         | <b>2.500 Menschen</b> |
| <b>3. Mit den Bussen</b>       | <b>1.500 Menschen</b> |
- (Busse ca. 80 Personen = 19 Busse)**

**Geschätzt werden 2.000 LKWs pro Tag,  
Bei den 4 Zufahrtsstrecken sind es je 500 LKWs pro Tag in 24 Stunden,**

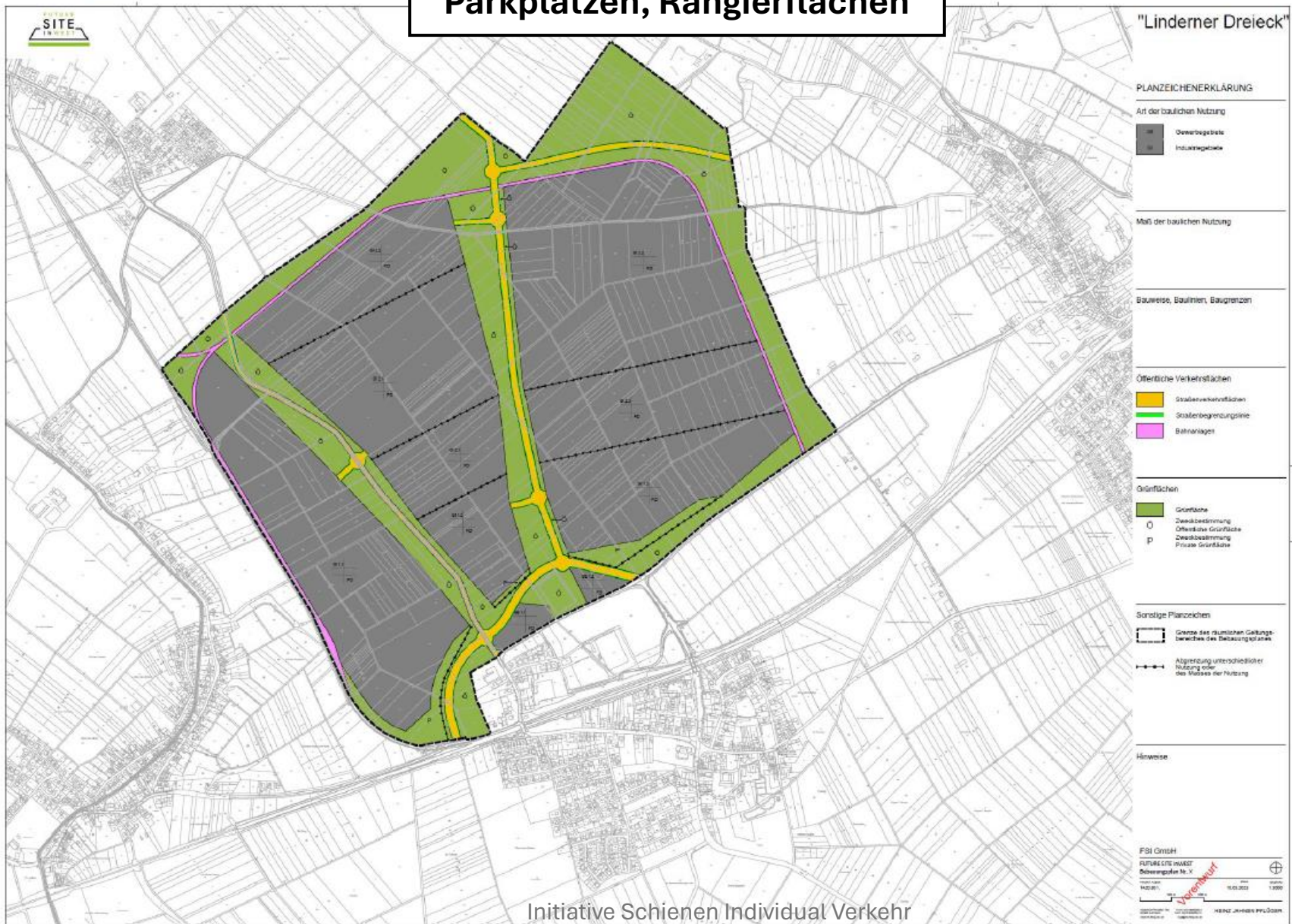
**Also ca. 21 Fahrzeuge pro Stunde für jede Richtung (nachts etwas weniger)**

**Fahrbahnen zu verengen kann lenkende Wirkung haben, allerdings müssen auch Busse, der LKW-Nahverkehr und Landwirtschaftliche Fahrzeuge fahren können.**

# **Wie wird das Gewerbegebiet geplant:**

**Diese Flächen können ggf. überbaut werden, auch mit Parkplätzen, Rangierflächen**

Planungsstand

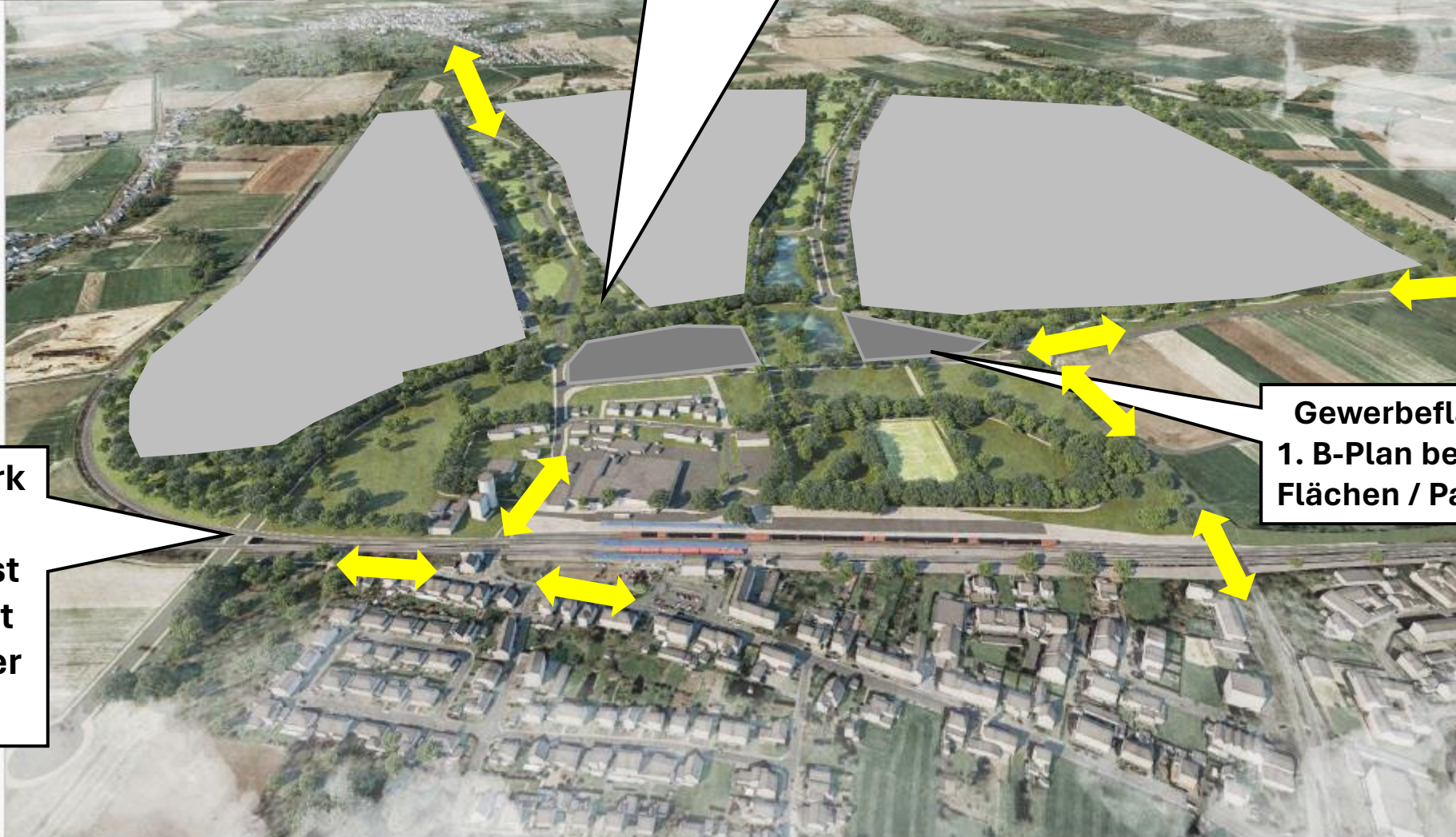


**Diese Flächen können ggf. überbaut werden, auch mit Parkplätzen, Rangierflächen**

**Die Grünflächen Werden so wohl nicht möglich sein**

**Gewerbeflächen gem. dem 1. B-Plan bebaubaren Flächen / Parkplätze**

**Brückenbauwerk oder Unterführung ist erforderlich mit dem Neubau der Straße**



## **Selbstverständliche soziale Standards für LKW-Fahrer\*innen**

- 1. gute Sanitärräume, mit Waschmaschinen, Trockner usw.,**
- 2. komfortable Aufenthaltsräume,**
- 3. Freizeiträume, Außenanlagen mit Aufenthaltsqualität und Rundwegen incl. Trimmgeräten usw.,**
- 4. Park- und Warteplätze im öffentlichen Bereich mit Ladestellen auch für LKWS, und Kühl-LKWs,**
- 5. Platz für ruhige lärmgeschützte Übernachtungen,**
- 6. Rangier- und Wendemöglichkeiten der LKWs,**
- 7. Mehrsprachige Hinweise**



# Fazit:

**Zurück zur Seite :  
Übersichtskarte der Neubaustrecken  
Ob diese gebaut werden?**

**Die heutigen Anschlussstellen  
werden auch  
bis 2035 bleiben**

**Die Erweiterungen bzw.  
Neubauten der Straßen  
werden nicht erfolgen, da die  
Verantwortlichen kein Geld  
bereitstellen  
können und oder wollen.**

**Die geplanten Gleisanlagen  
werden ebenfalls nicht  
kommen,  
da die Probleme mit den  
Bahnübergängen  
und den Kosten nicht gelöst  
werden.**



## **Geschätzte zusätzliche Verkehrskosten:**

**Neubau von Landstraßen kostet ca. 80.000 EUR pro km, ohne Grundstückskauf.**

<b>1. Ca. 12 km Straßenneubau</b>	<b>1,0 Mill.</b>
<b>2. Neubau 5.200 m Bahngleis * 578 EUR/m</b>	<b>4,0 Mill.</b>
<b>3. Zwei Bahnbrücken über 5 Gleise B/L 14 * 25 * 4.000 EUR * 2</b>	<b>3,0 Mill.</b>
<b>4. Autobahnanschluß</b>	<b>2,6 Mill.</b>

**„Nebenkosten“      ca. 10,6 Mill. EUR**

**Ohne Berücksichtigung von evtl. Fördergeldern  
und Grunderwerbskosten.**

## **Fazit:**

- 1. Verkehrstechnisch und aus Klimasicht ist dieses Gewerbegebiet an diesem Standort nicht realisierbar,**
- 2. Der Gleisanschluß ist viel zu groß geplant und unrealistisch,**
- 3. Keine Straße entspricht den heutigen Standards für einen klimafreundlichen Verkehr, (Fuß- und Radwege). Neue Straßen und Erweiterungen sind nicht bezahlbar.**
- 4. Es führt für die umliegenden Gemeinden zu erheblichen Belastungen, Änderungen der Verkehrsanlagen sind meistens nicht möglich,**
- 5. Mehrverkehr von 6.000 PKWs und 2.000 LKWs pro Tag,**
- 6. Die Gesundheitlichen Probleme der Anwohner, z.B. Reifenabrieb, (mehr als 100 kg pro Tag zusätzlich),**
- 7. Ausgleichflächen und die Planung für die 100-jährige Pflege fehlen?**
- 8. Es werden große Ackerflächen vernichtet und versiegelt, die dargestellt Grünanlagen werden so nicht kommen,**
- 9. Nur der ÖPNV mit Bussen und Bahnen ist gut, jedoch stören viele Busse zu den Stoßzeiten,**

**Eine Verlagerung zu anderen vorhandenen  
Industriegebieten ist erforderlich.**

**Der Raum einer zweiten Ebene ( + 1 )  
ist nutzbar.**

**Den Boden doppelt zu nutzen ist wirtschaftlich, technisch problemlos,  
Wie bei einem mehrgeschossigen Wohn- oder Bürogebäude,  
Wir können nicht alle in Bungalows leben.**

**Hier Lösungsbeispiele:**

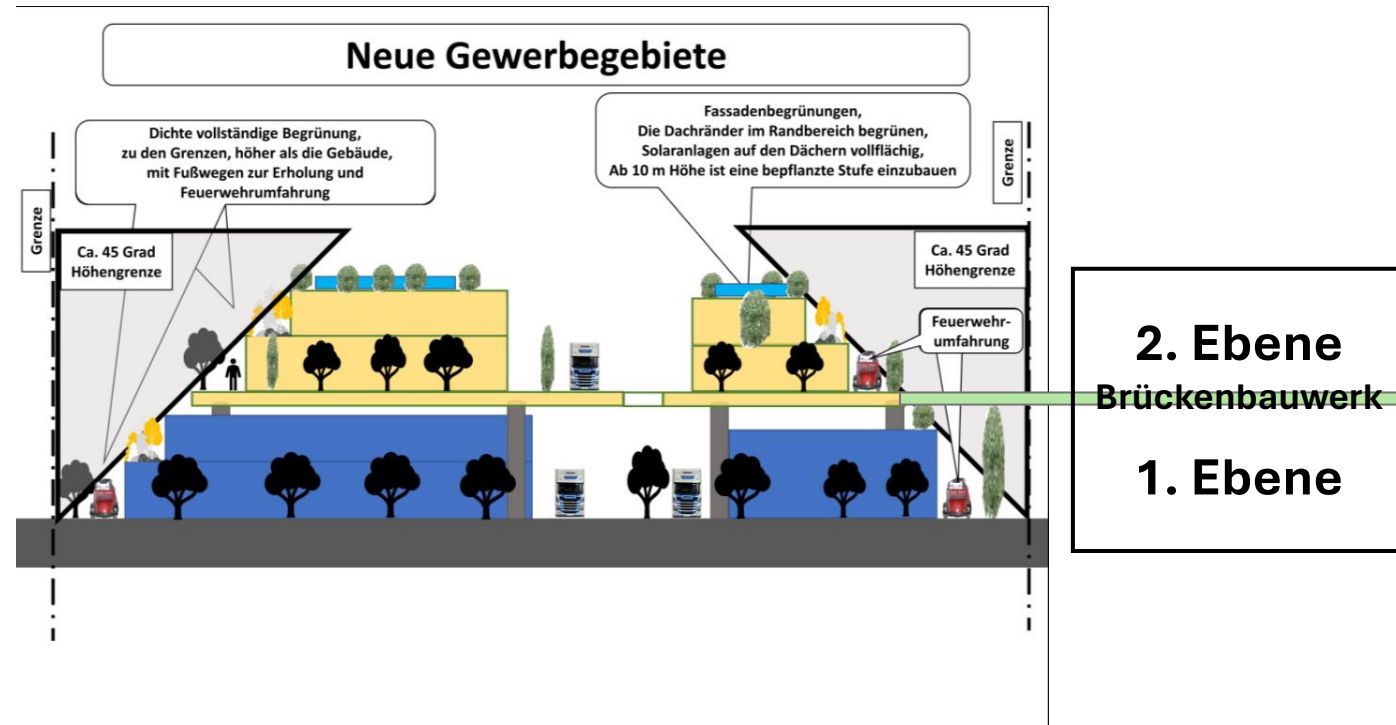
# Neue Lösungen und Beispiele für Gewerbegebiete, durch Nutzung der zweiten Ebene. Brücken über Gewerbegebiete.

## Kunstmuseum In São Paulo, Brasilien

Jedes Mal, wenn wir nach São Paulo, Brasilien, fahren, um die Familie zu besuchen, mache ich eine Liste von Dingen, die ich tun möchte, weil es eine riesige Stadt mit vielen kulturellen Attraktionen und Weltklasse-Museen ist. Die schönste Sammlung der Stadt befindet sich im Kunstmuseum in São Paulo (oder Museu de Arte de São Paulo-MASP). In der Tat ist es bekannt als die beste Sammlung westlicher Kunst in Lateinamerika.



## Gem. der Leitlinie für neue Gewerbegebiete der Initiative SIV



# Neue Lösungen und Beispiele für Gewerbegebiete, durch Nutzung der zweiten Ebene. Brücken über Gewerbegebiete.

[Pinterest](#)

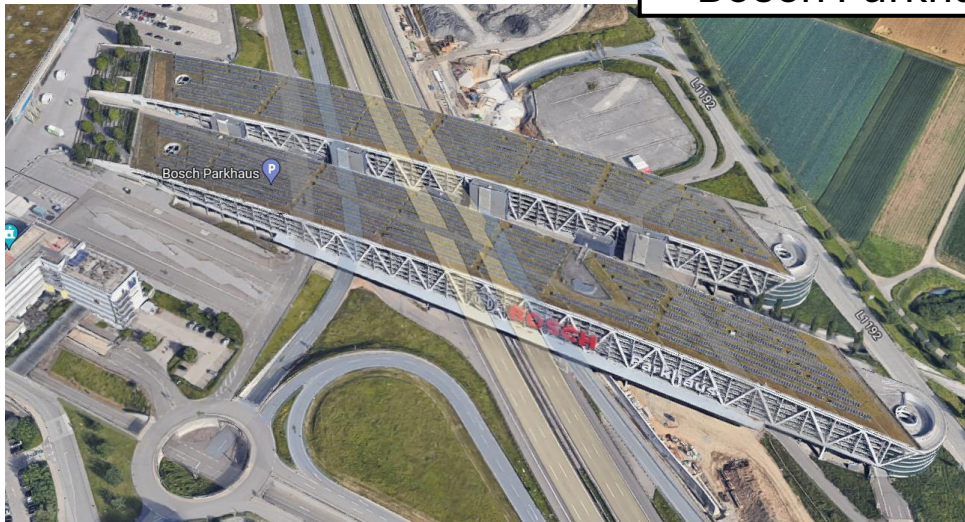


<https://www.pinterest.de/pin/164733298863031813/>

mit Ergänzung



Bosch Parkhaus Flughafen Stuttgart (Google Maps)



Initiative Schienen Individual Verkehr

# Neue Lösungen und Beispiele für Gewerbegebiete, durch Nutzung der zweiten Ebene. Brücken über Gewerbegebiete.



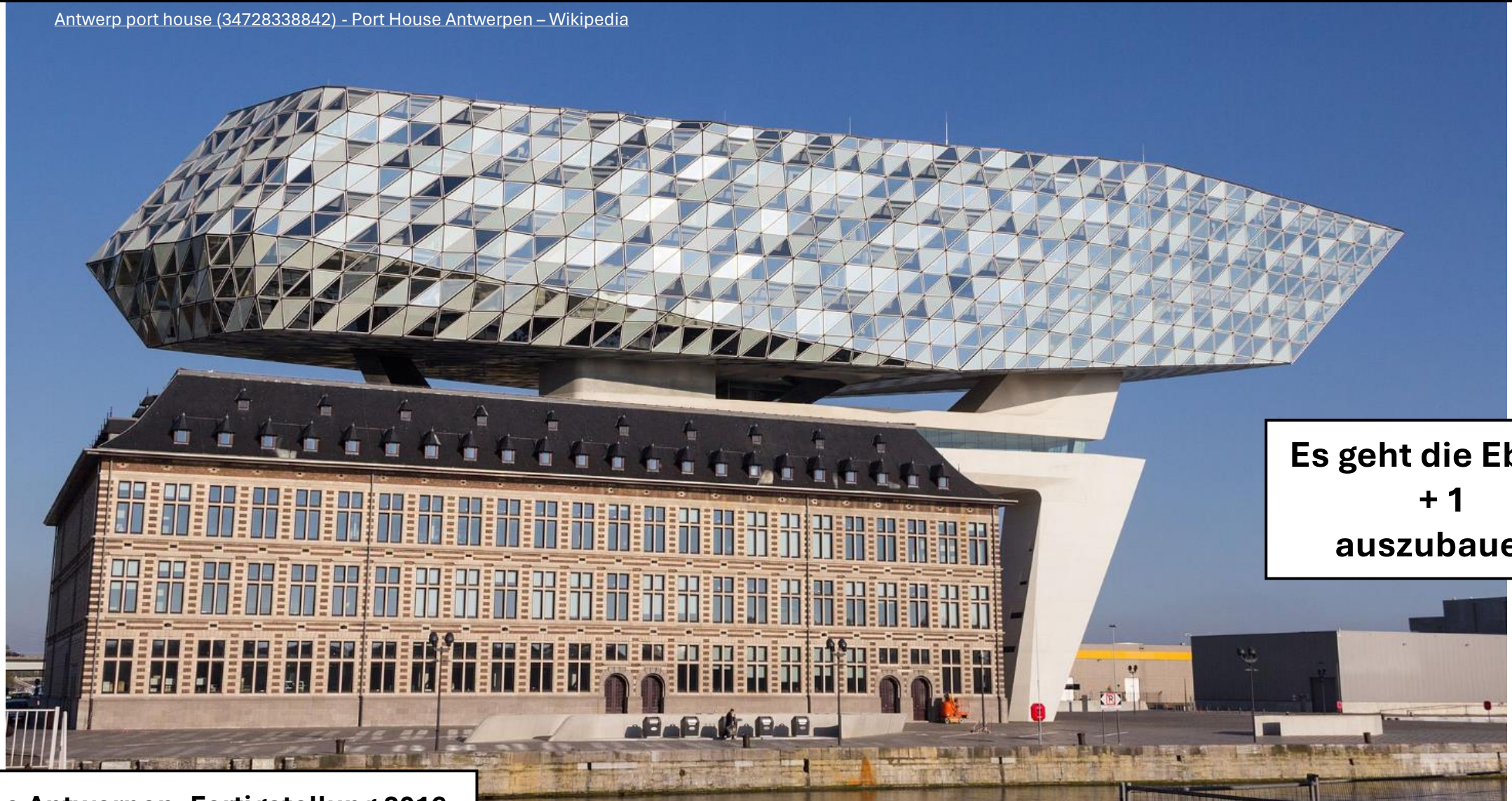
Eine Idee den Wohnraum der  
Innenstädte zu vermehren,  
Das Gleiche geht auch mit  
Gewerbebetrieben,

**Mehrgeschossig in der Höhe bauen.**



# Neue Lösungen und Beispiele für Gewerbegebiete, durch Nutzung der zweiten Ebene. Brücken über Gewerbegebiete.

Antwerp port house (34728338842) - Port House Antwerpen – Wikipedia

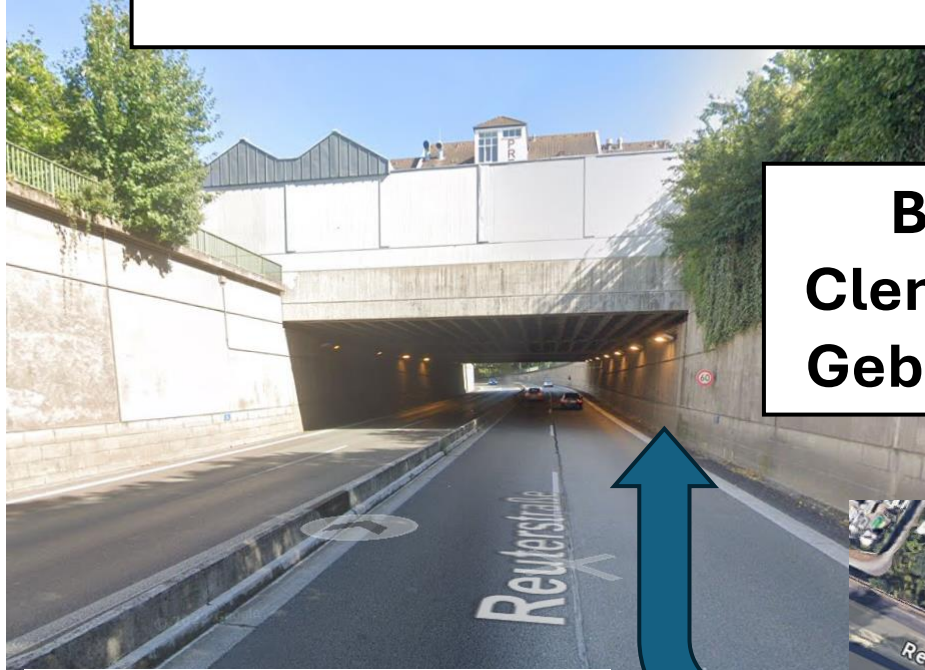


**Es geht die Ebene  
+ 1  
auszubauen**

**Feuerwache Antwerpen, Fertigstellung 2016  
Architektonische eine Meisterleistung**

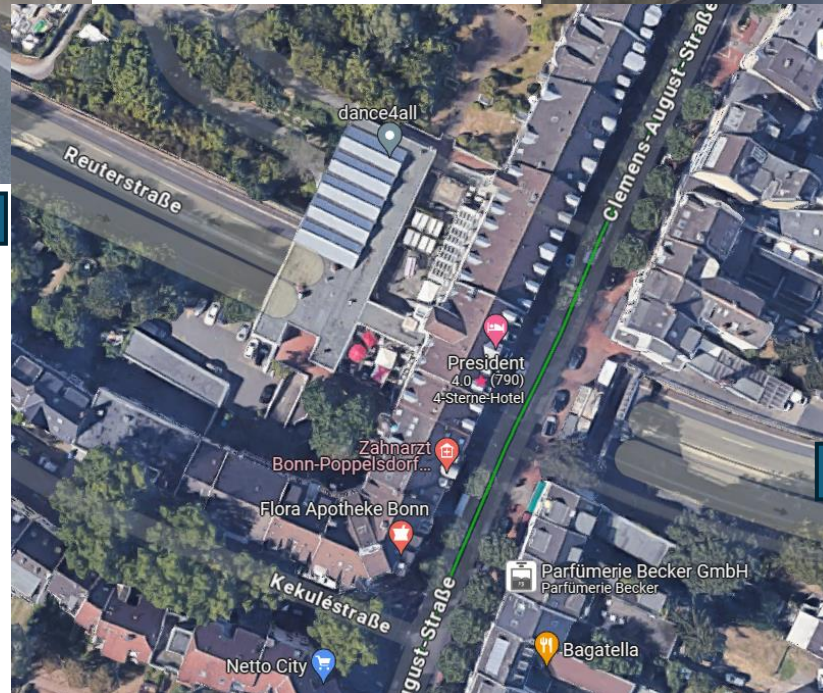
**Neue Lösungen und Beispiele für Gewerbegebiete, durch Nutzung der zweiten Ebene.  
Brücken über Gewerbegebiete.**

**Bonn: Reuterstr. -  
Clemens-August-Straße:  
Gebäude auf der Brücke**



**Freitragend  
über 4 Fahrspuren**

Google Maps



## Neue Lösungen und Beispiele für Gewerbegebiete, durch Nutzung der zweiten Ebene. Brücken über Gewerbegebiete.

PACIFIC OCEAN (April 17, 2018) Aircraft sit in the hangar bay of the aircraft carrier USS Theodore Roosevelt (CVN 71). Theodore Roosevelt is underway for a regularly scheduled deployment in the U.S. 7th Fleet area of operations in support of maritime security operations and theater security cooperation efforts Stock Photo - Alamy

**Ein weiteres Beispiel  
von zwei Geschossigen  
Industriehallen sind  
Flugzeugträger,**

**Unter dem Flugdeck sind  
die riesigen Hallen für Flugzeuge und  
deren Wartungen.**

**Hier die Theodor Roosevelt.**



**Einseitiger kleiner Fuß- und Radweg,  
Fehlende LKW-Parkplätze,  
Beim Aussteigen tritt man in die Beete**



**Grünflächen bestehen meistens aus Rasen mit  
wenigen Bäumen**



## **Beispiele vom Gewerbegebiet MG-Güdderath über Google Maps**

**Riesigen versiegelte Flächen ohne Grün,  
ohne Solaranlagen oder Gründächer**



# Vielen Dank für Ihre Aufmerksamkeit

Dipl. Ing. Jürgen Mülders

Initiative Schienen Individualverkehr

[www.initiative-siv.de](http://www.initiative-siv.de)

E-Mail: [initiative-siv@t-online.de](mailto:initiative-siv@t-online.de)