

Alternative und ökologische Ideen  
zu folgenden Projekten  
aus dem Bundesverkehrswegeplan 2030  
Teil NRW

# Alternative und ökologische Ideen zu folgenden Projekten:

## 1. **A4 Erweiterung und Neubau Rheinbrücke Köln-Rodenkirchen**

A4-G30-NW A 4 AK Köln-S (A 555) - AK Köln-Gremberg (A 559)

A4-G70-NW-T1-NW A 4 AK Köln-W (A 1) - AK Köln-S (A 555)

## 2. **Bahnverbindung im Bereich Flughafen Köln Bonn**

(Teilweise betroffen: K-003-V01 Knoten Köln)

## 3. **Neubau Brücke für die Stadtbahn Köln Bonn entfällt**

(nicht im Bundesverkehrsplan enthalten)

## 4. **Neubau Rheinspange 553 entfällt**

A553-G10-NW-T1-NW A 553 AK Köln-Godorf (A 555)

A553-G10-NW-T2-NW A 553 AK Köln-Godorf - AD Köln-Lind

A553-G10-NW-T3-NW A 553 AD Köln-Lind(A 59)

## 5. **Erweiterung der Friedrich-Ebert-Brücke A556 Bonn**

A565-G20-NW-T1-NW A 565 AK Bonn-N - AS Bonn-Beuel

A565-G20-NW-T2-NW A 565 AS Bonn-Beuel - AD Bonn-NO

# Alternative und ökologische Ideen zu folgenden Projekten:

1. Die A4 Brücke Köln-Rodenkirchen, wird erneuert und erweitert
  1. um zwei Fahrspuren von 6 auf 8 Spuren
  2. um vier Bahngleise,
  3. um zwei getrennte Bus- Stadtbahnspuren
  4. um zwei Radschnellwege und
  5. um zwei getrennte Fußgängerwege

2. Kurze Bahnverbindung im Bereich Köln-Bonn Flughafen

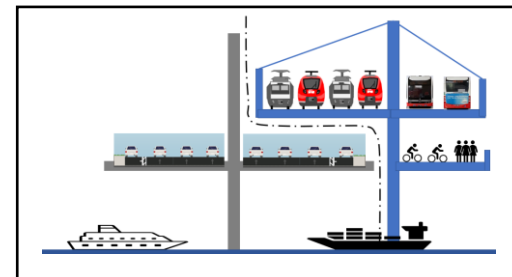
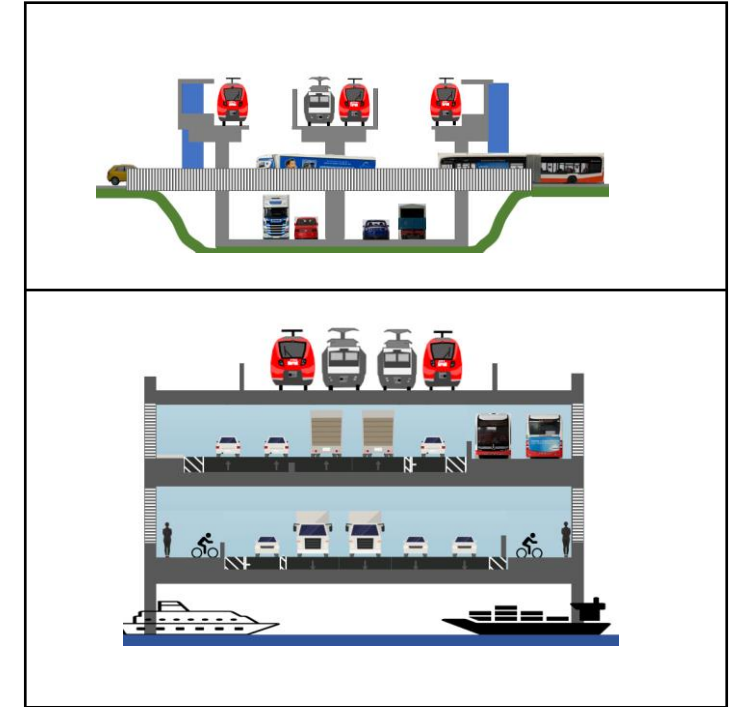
3. Brücke Stadtbahn Köln Bonn entfällt, Zweigleisig + Fuß-Radweg

4. Die Rheinspange 553 entfällt (4-spurig)

[Die Vorzugsvariante der Autobahn GmbH im Projekt Rheinspange 553 \(3D-Animation\) - YouTube](#)

5. Erweiterung der Friedrich-Ebert-Brücke, A556 Bonn

1. um vier Gleise
2. einen Radschnellweg
3. einen getrennten Fußweg
4. Zwei getrennte Bus- Stadtbahnspuren



**Alternative und ökologische Ideen zu folgenden Projekten:**

**Schienen über Straßen zu bauen oder umgekehrt ist nicht neu,  
Es entstehen neue ökologische Verkehrswege ohne Verbrauch neuer versiegelter Flächen.**

**Der Großraum Köln – Bonn wird auch in Zukunft weiterhin viele Menschen anziehen und das Verkehrsaufkommen wird erheblich steigen.**

**Die hier dargestellten Ideen zeigen Möglichkeiten zur Erweiterung der alternativen Verkehrsmöglichkeiten über den Rhein, ohne große Eingriffe in die Natur.**

**Die alternativen Verkehrsmittel werden massiv ausgebaut.**

**Die neuen Angebote werden zu einer veränderten Nutzung der Verkehrsmittel führen.**

**Die neuen möglichen Bahnverbindungen sollten in die Planungen des Rheinischen Reviers um Garzweiler und Hambach integriert werden.**

## **Alternative und ökologische Ideen zu folgenden Projekten:**

**Es gibt folgende Erweiterungen und Verbesserungen:**

- 8 neue Bahngleise über zwei Rheinbrücken,**
  - 3 neue Radschnellwege mit je ca. 6,00 m Breite,**
  - 3 neue barrierefreie und getrennte Fußwege sowie**
  - 4 neue separate Bus- und Stadtbahnspuren über die Brücken,**
  - 2 neue Fahrspuren für den Motorisierten Verkehr,**
- ohne große Eingriffe in die Natur.**

# Vergleich der Lösungen:

Heute:

Bestand

gem. Planung:

neue Brücke A4, neue Stadtbahnbrücke, neue Spange 553, Bestand Brücke A556

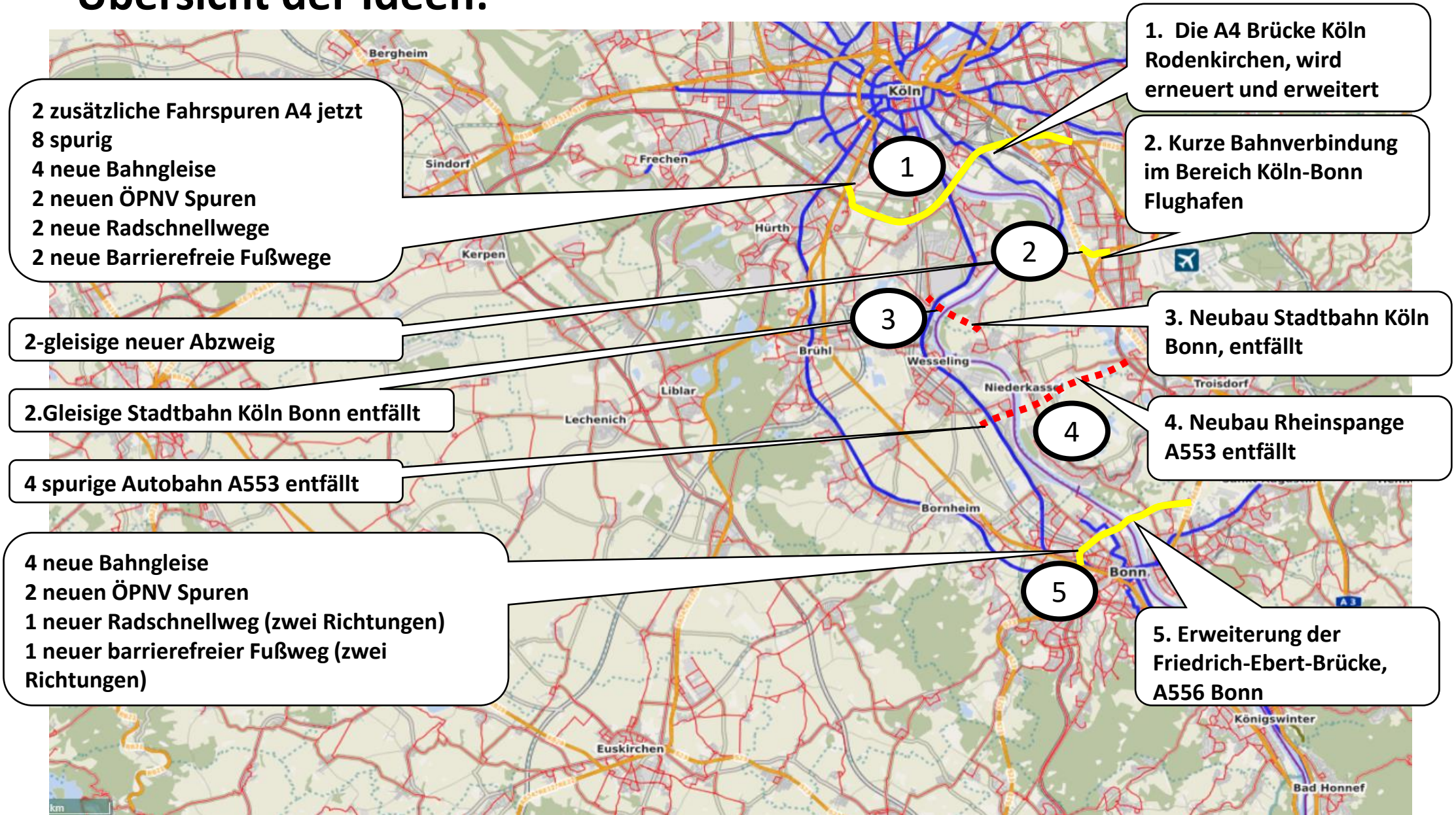
Neuer Vorschlag:

neue Brücke A4, Brücke A556 plus Erweiterung

Planungen	Fahrspuren			Bahngleise			Seperate ÖPNV Spuren			Gemeinsame Fuß- und Radwege			Radschnellwege			getrennte barrierefreie Fußwege				
	Heute	gem. Planung	neuer Vorschlag	heute	gem. Planung	neuer Vorschlag	heute	gem. Planung	neuer Vorschlag	heute	gem. Planung	neuer Vorschlag	heute	gem. Planung	neuer Vorschlag	heute	gem. Planung	neuer Vorschlag		
Brücke A4 Köln Rodenkirchen	6	8	8	0	0	4	0	0	2	2	2	0	0	0	0	0	2	0	0	2
Brücke der Stadtbahnstrecke Köln Bonn	0	0	0	0	0	0	0	2	0	0	1	0	0	0	0	0	0	0	0	0
Spange 553 (geplant)	0	4	0	0	0	0	0	0	0	0	0	0	0	0	0	0	0	0	0	0
Brücke Bonn A556	6	6	6	0	0	4	0	0	2	2	2	2	0	0	1	0	0	0	0	1
<b>Summen</b>	<b>12</b>	<b>18</b>	<b>14</b>	<b>0</b>	<b>0</b>	<b>8</b>	<b>0</b>	<b>2</b>	<b>4</b>	<b>4</b>	<b>5</b>	<b>2</b>	<b>0</b>	<b>0</b>	<b>3</b>	<b>0</b>	<b>0</b>	<b>0</b>	<b>0</b>	<b>3</b>

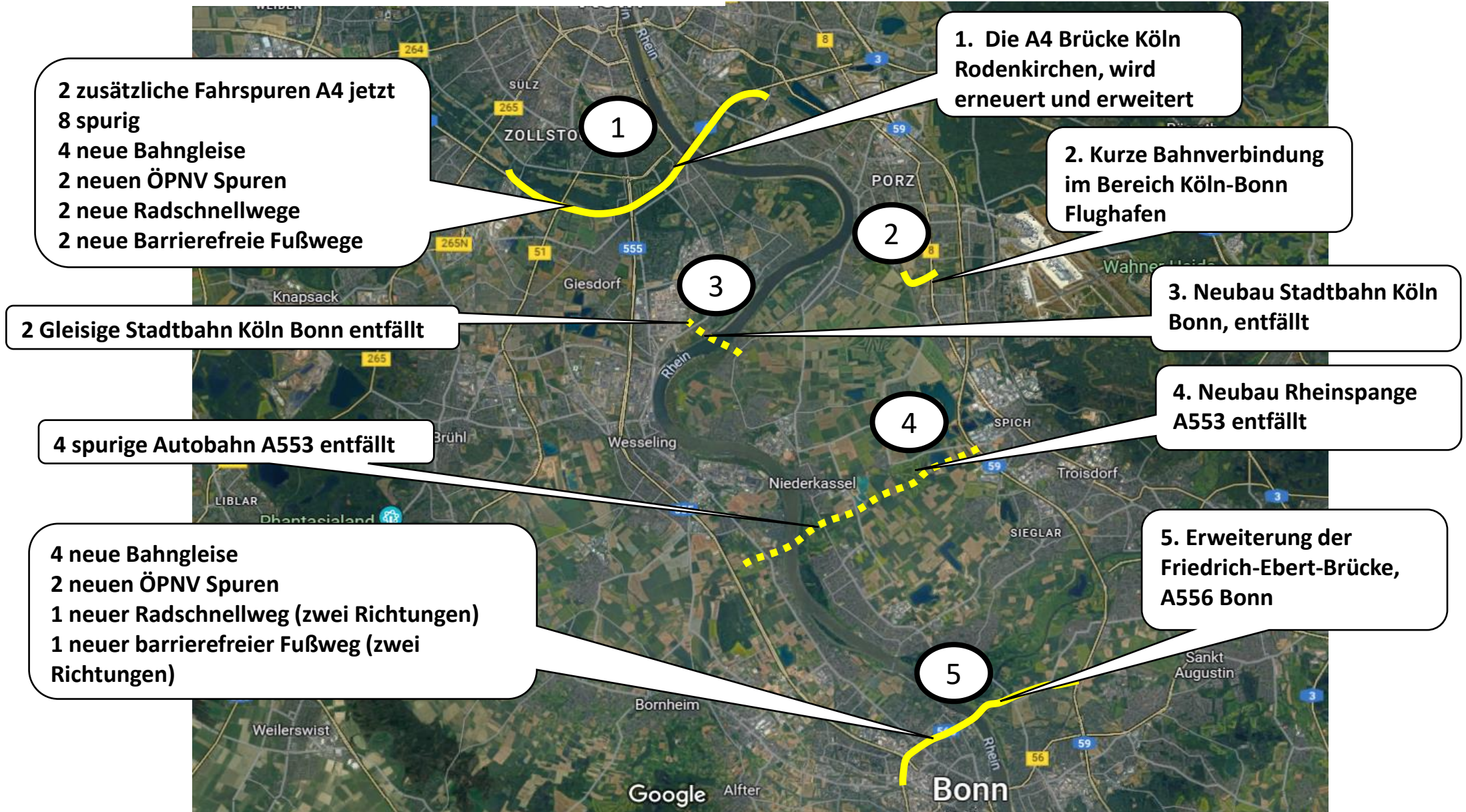


# Übersicht der Ideen:





# Übersicht der Ideen:

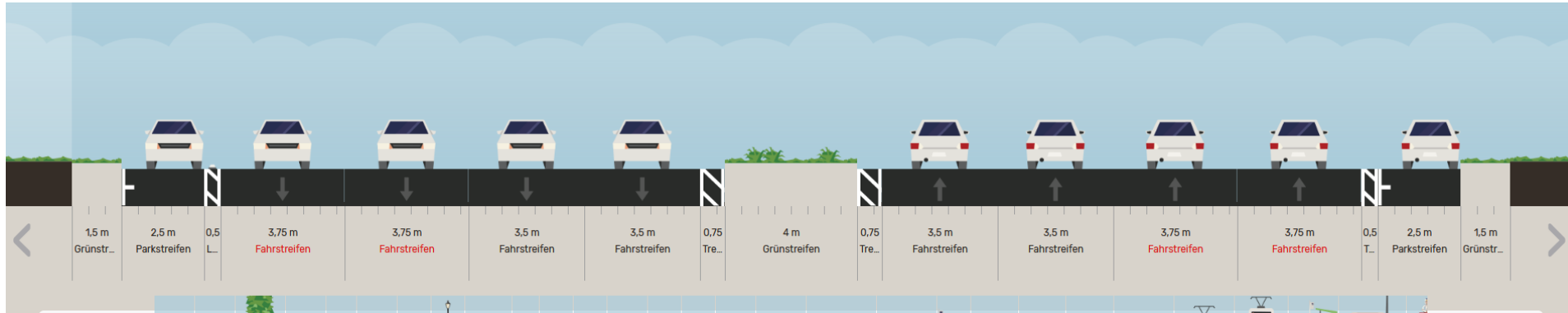




# 1 Die A4 Rheinbrücke Köln Rodenkirchen, wird erneuert und erweitert

## Richtlinien für Autobahnbreiten

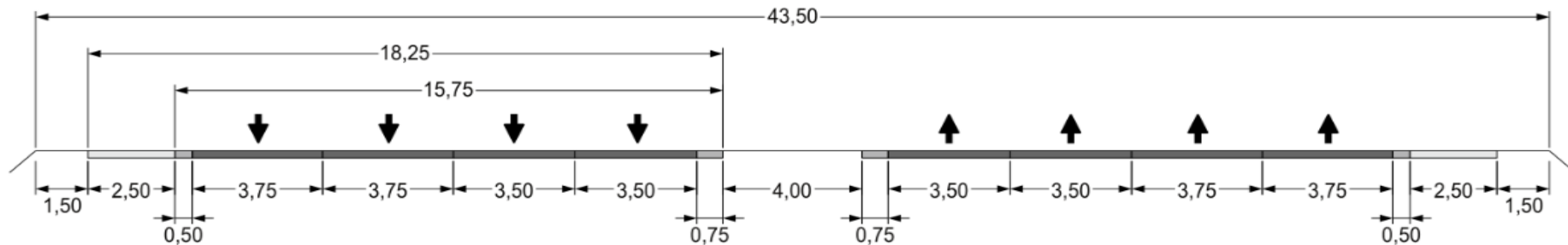
[Unnamed St – streetTuner - TU Wien, Institut für Verkehrswissenschaften, Forschungsbereich Verkehrsplanung und Verkehrstechnik](#)



**Entwurfsklasse 1 (Fernautobahn/Überregionalautobahn)** [ [Bearbeiten](#) | [Quelltext bearbeiten](#) ]

**RQ 43,5 (Breite der befestigten Fläche beträgt  $2 \times 18,25$  Meter)**

Regelquerschnitt für neu zu bauende achtstreifige Autobahnstrecken. Anwendung ab 100.000 Fahrzeugen pro Tag.

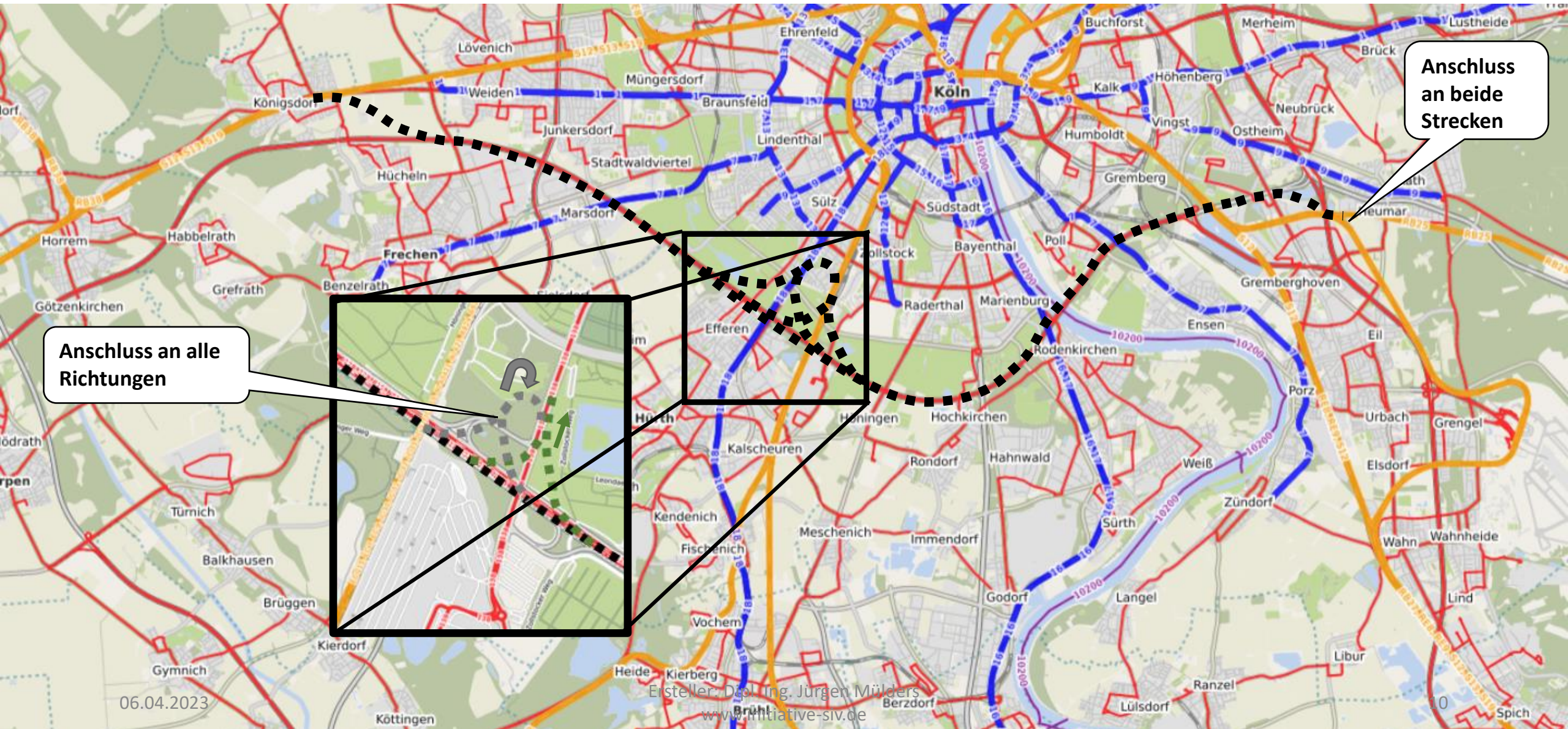


[Richtlinien für die Anlage von Autobahnen – Wikipedia](#)



# 1 Die A4 Rheinbrücke Köln Rodenkirchen, wird erneuert und erweitert

Übersichtsplan der neuen Bahnstrecke über der A4 für 4 Bahngleise von ca. 23 km Länge





# 1 Die A4 Rheinbrücke Köln Rodenkirchen, wird erneuert und erweitert

Übersichtsplan der neuen Bahnstrecke über der A4 für 4 Bahngleise von ca. 23 km Länge plus Stadtbahngleise



06.04.2023

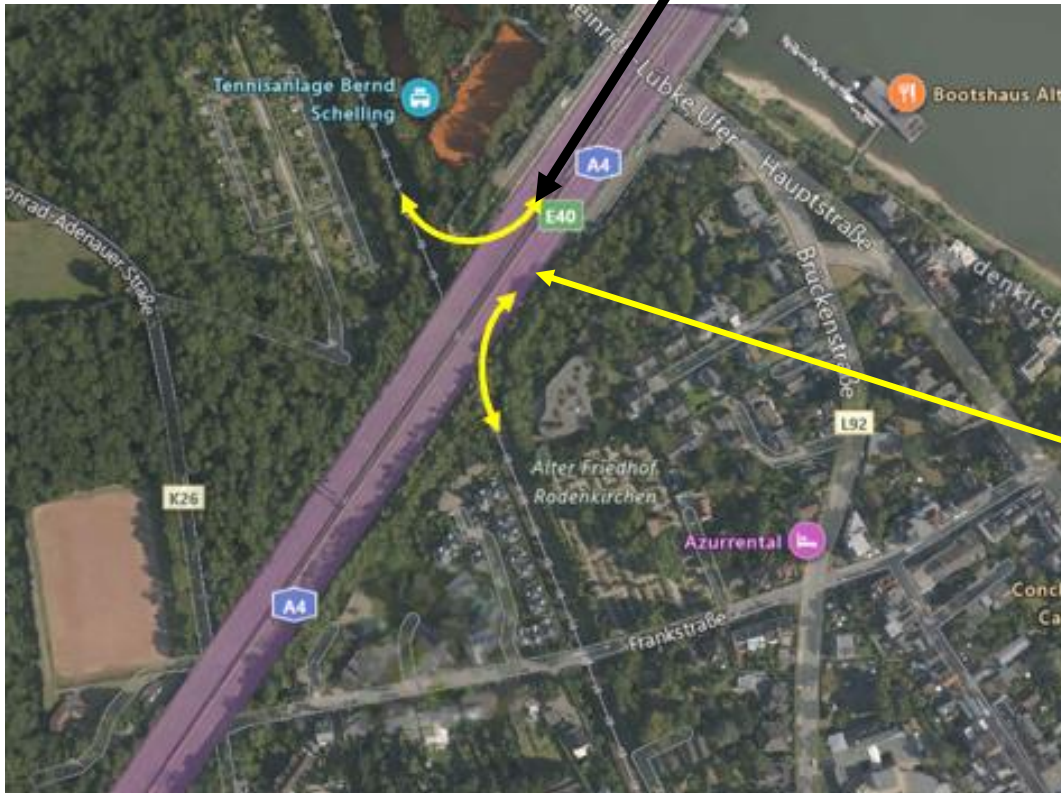
Ersteller: Dipl.-Ing. Jürgen Mülders  
www.initiative-siv.de

11



# 1 Die A4 Rheinbrücke Köln Rodenkirchen, wird erneuert und erweitert

Zusätzlich können 2 Stadtbahngleise angeschlossen werden

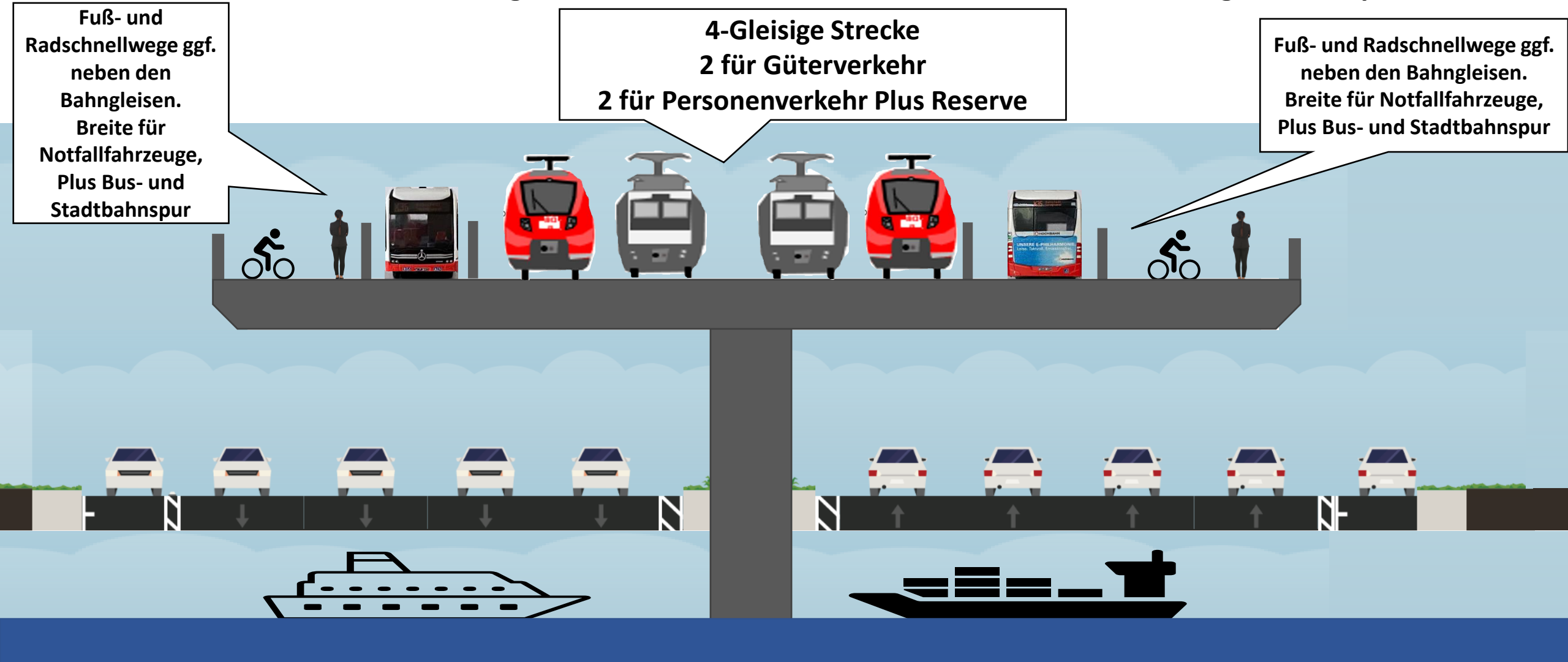


**Verbindungen z.B.:**  
Rechtsrheinisch von der Linie 7 am Wendehammer,  
Bis linksrheinisch zu den Linien 16 und 17.



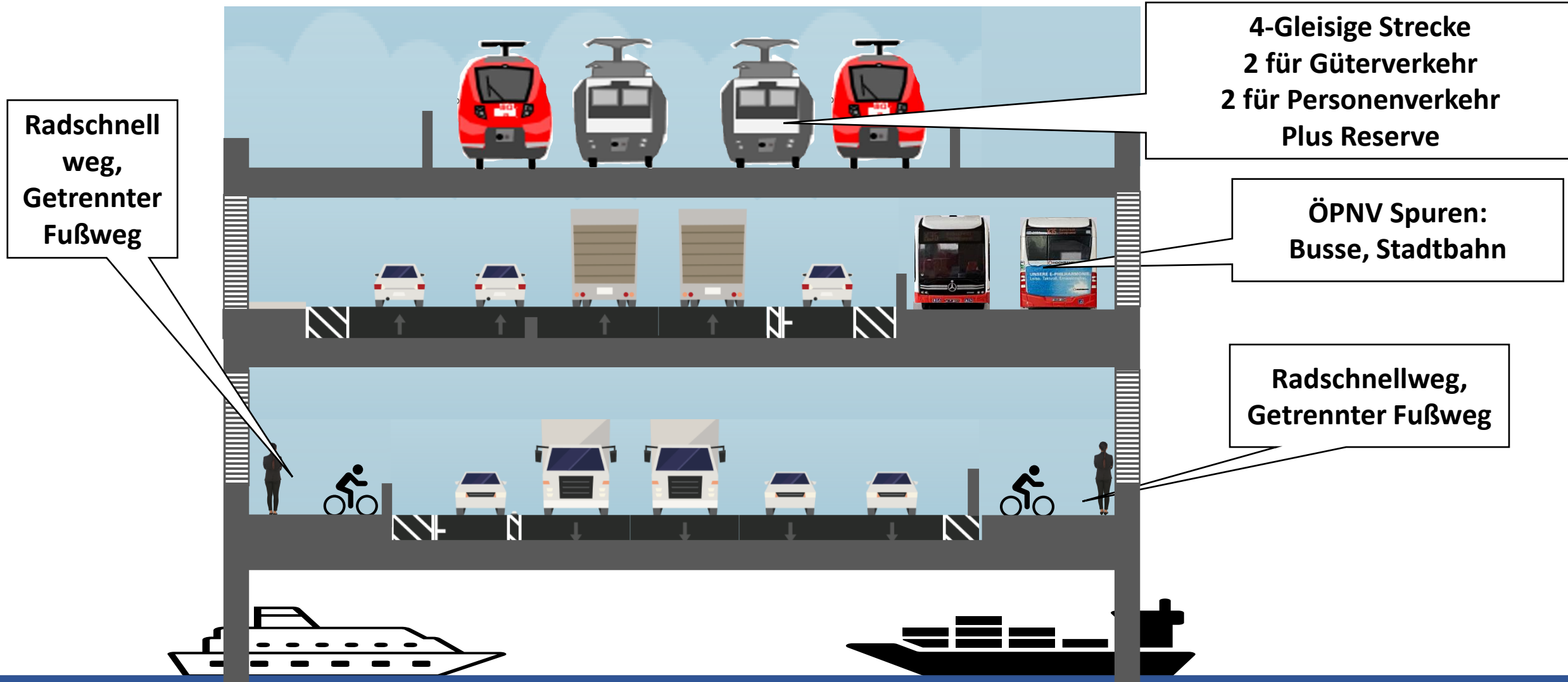
# 1 Die A4 Rheinbrücke Köln Rodenkirchen, wird erneuert und erweitert

## Querschnitt Variante 1, mit größerer Breite, d.h. viel mehr Platzverbrauch, ökologisch sehr problematisch



# 1 Die A4 Rheinbrücke Köln Rodenkirchen, wird erneuert und erweitert

## Querschnitt Variante 2, mit weniger Breite, ohne neuen Platzverbrauch, ökologisch bessere Variante



## **2 Kurze Bahnverbindung im Bereich Köln-Bonn Flughafen**

**Erweiterung der Verbindungen zum  
Flughafen Köln Bonn, vom linken Niederrhein**

**Erweiterung für einen Ringverkehr der  
S- und RE-Bahnen,  
Ggf. mit Umfahrung des HBF Köln,**



# 2 Kurze Bahnverbindungen im Bereich Köln-Bonn Flughafen

## Erweiterung für den Abzweig Flughafen (Bahnrückfahrt nach Norden und linken Niederrhein)



06.04.2023

Ersteller: Dipl. Ing. Jürgen Mülders  
www.initiative-siv.de

16



### **3 Stadtbahnbrücke Köln Bonn entfällt**

**Die Stadtbahnbrücke ist nicht mehr erforderlich**

**durch die je 2 Stadtbahngleise auf den**

**Brücken A565 Bonn und Köln A4**

## **4 Die Rheinspange 553 entfällt**

**Die Rheinspange A553 ist nicht mehr erforderlich,  
durch die neuen Angebote des ÖPNV:  
die vier neuen ÖPNV Fahrspuren,  
die acht neuen Bahngleise und  
die neuen Radschnellwege.**

## **5 Erweiterung der Friedrich-Ebert Brücke A556 in Bonn**

### **Erweiterung der Friedrich-Ebert-Brücke A565 in Bonn um**

**4 Bahngleise**

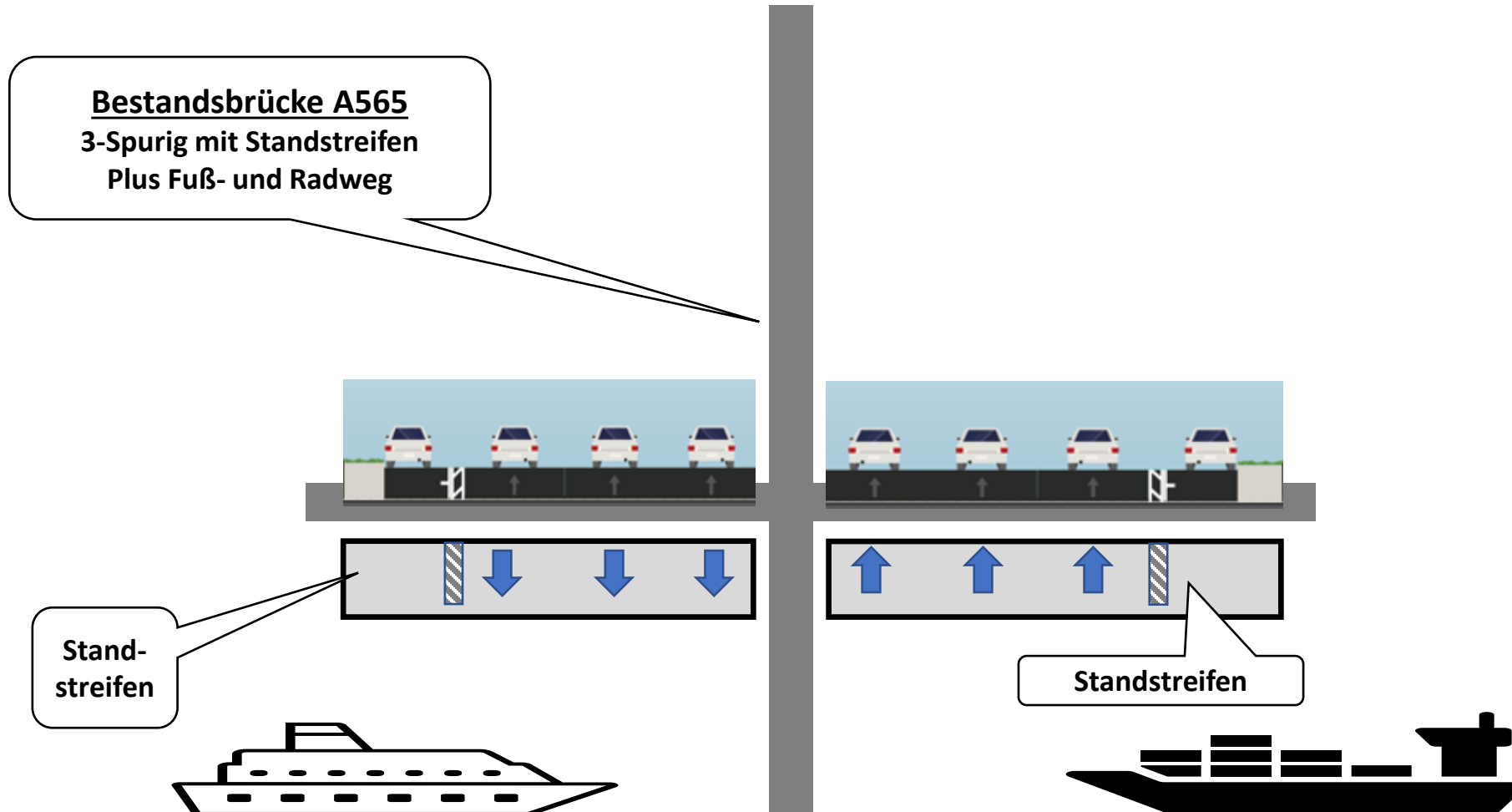
**2 Bus- und Stadtbahnspuren**

**1 Radschnellweg**

**1 getrennter barrierefreier Fußweg**

# 5 Erweiterung der Friedrich-Ebert-Brücke A556 in Bonn

## Bestandsbau A565





# 5 Erweiterung der Friedrich-Ebert-Brücke A556 in Bonn

## Unabhängiger Neubau der 2. Brücke

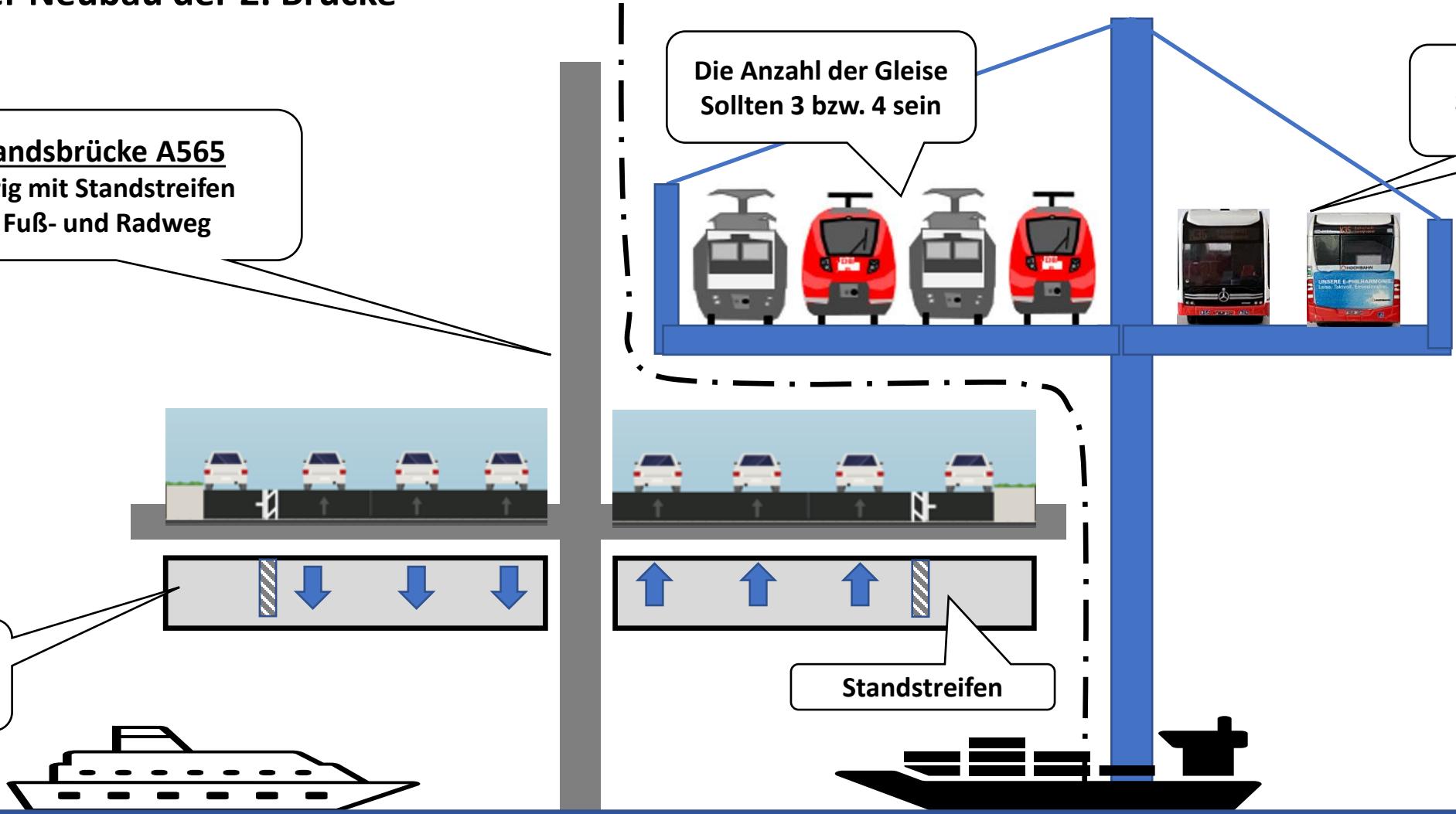
**Bestandsbrücke A565**  
3-Spurig mit Standstreifen  
Plus Fuß- und Radweg

Die Anzahl der Gleise  
Sollten 3 bzw. 4 sein

ÖPNV Strecke  
Stadtbahn und  
Busse

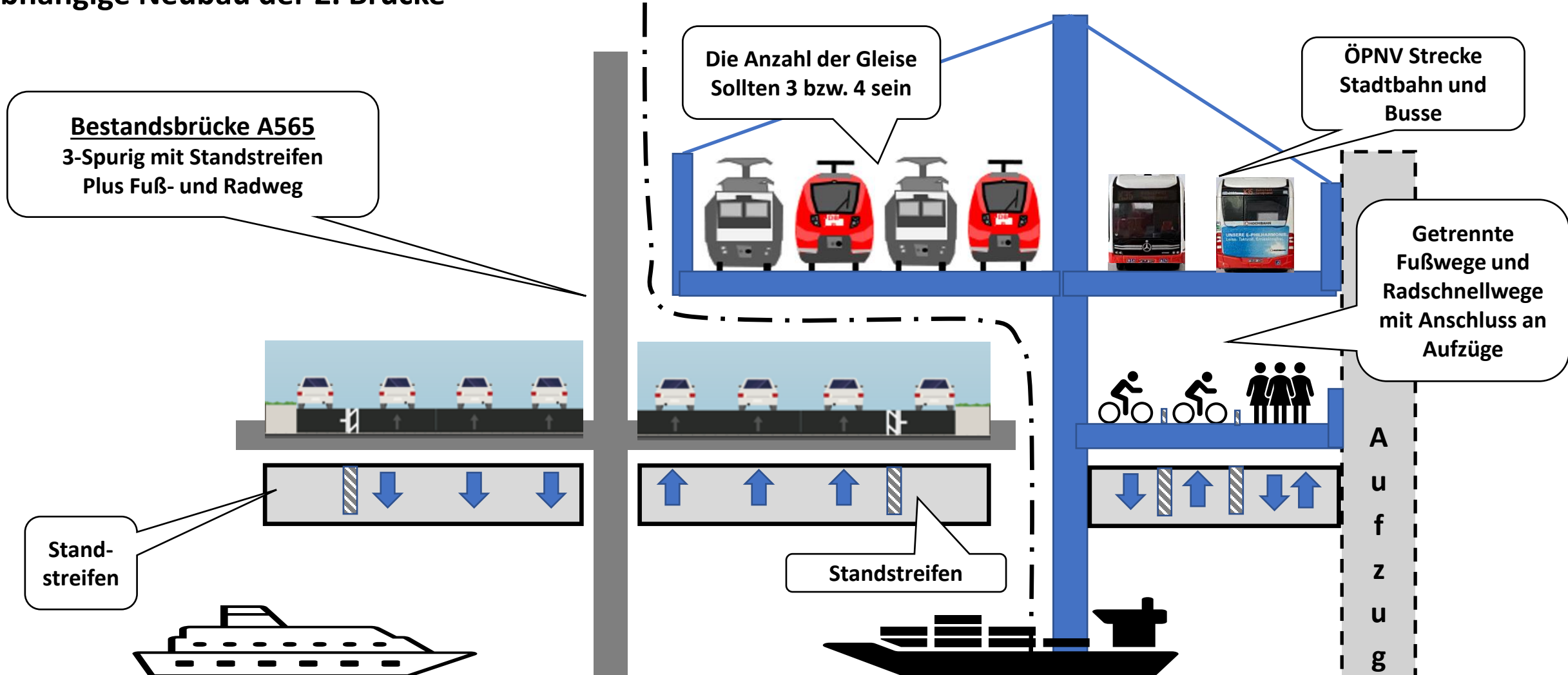
Standstreifen

Standstreifen



# 5 Erweiterung der Friedrich-Ebert-Brücke A556 in Bonn

## Unabhängige Neubau der 2. Brücke



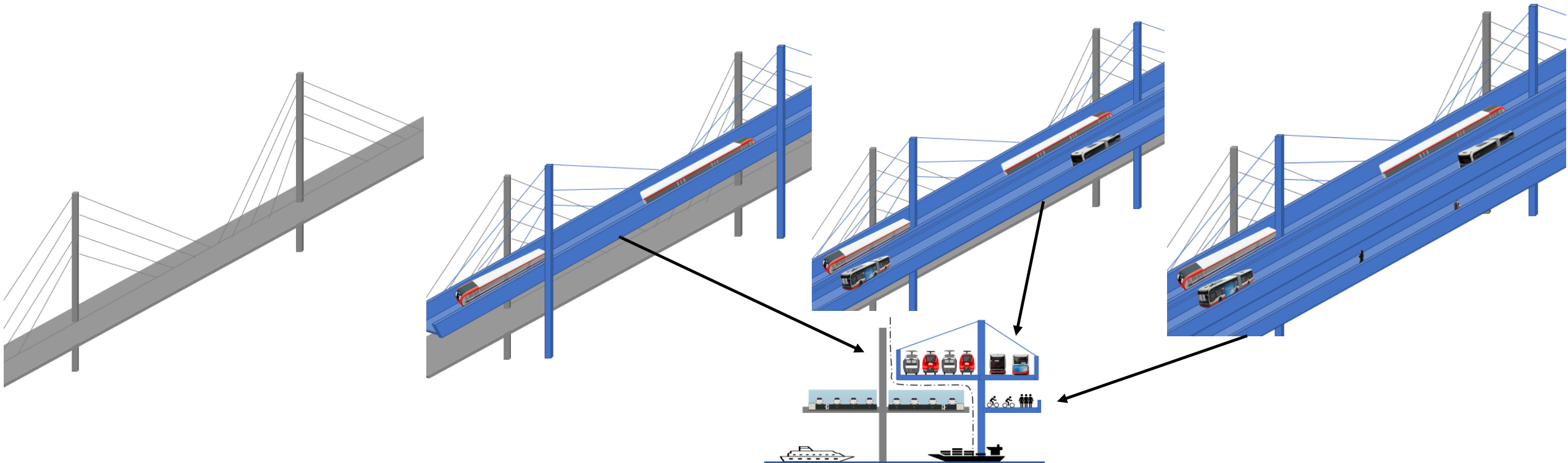
# 5 Erweiterung der Friedrich-Ebert-Brücke A556 in Bonn

3-D Skizze Bestand

Neue Brücke  
mit 4 DB-Gleisen

Neue Brücke  
mit 4 DB-Gleisen  
Plus 2 Bus- und  
Stadtbahns Spuren

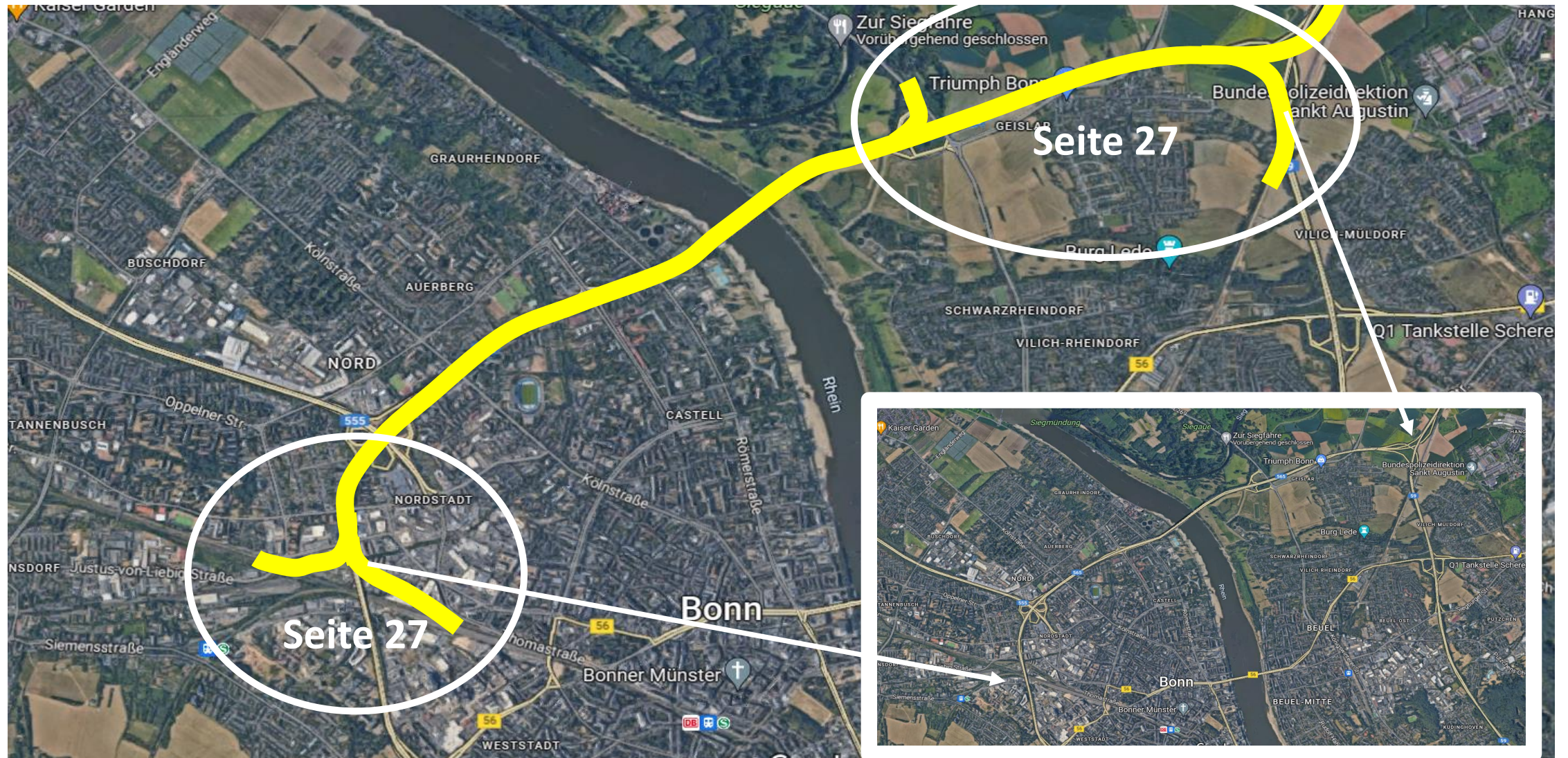
Neue Brücke  
mit 4 DB-Gleisen  
Plus 2 Bus- und  
Stadtbahns Spuren  
Plus Radschnellwege  
und Fußwege





# 5 Erweiterung der Friedrich-Ebert-Brücke A556 in Bonn

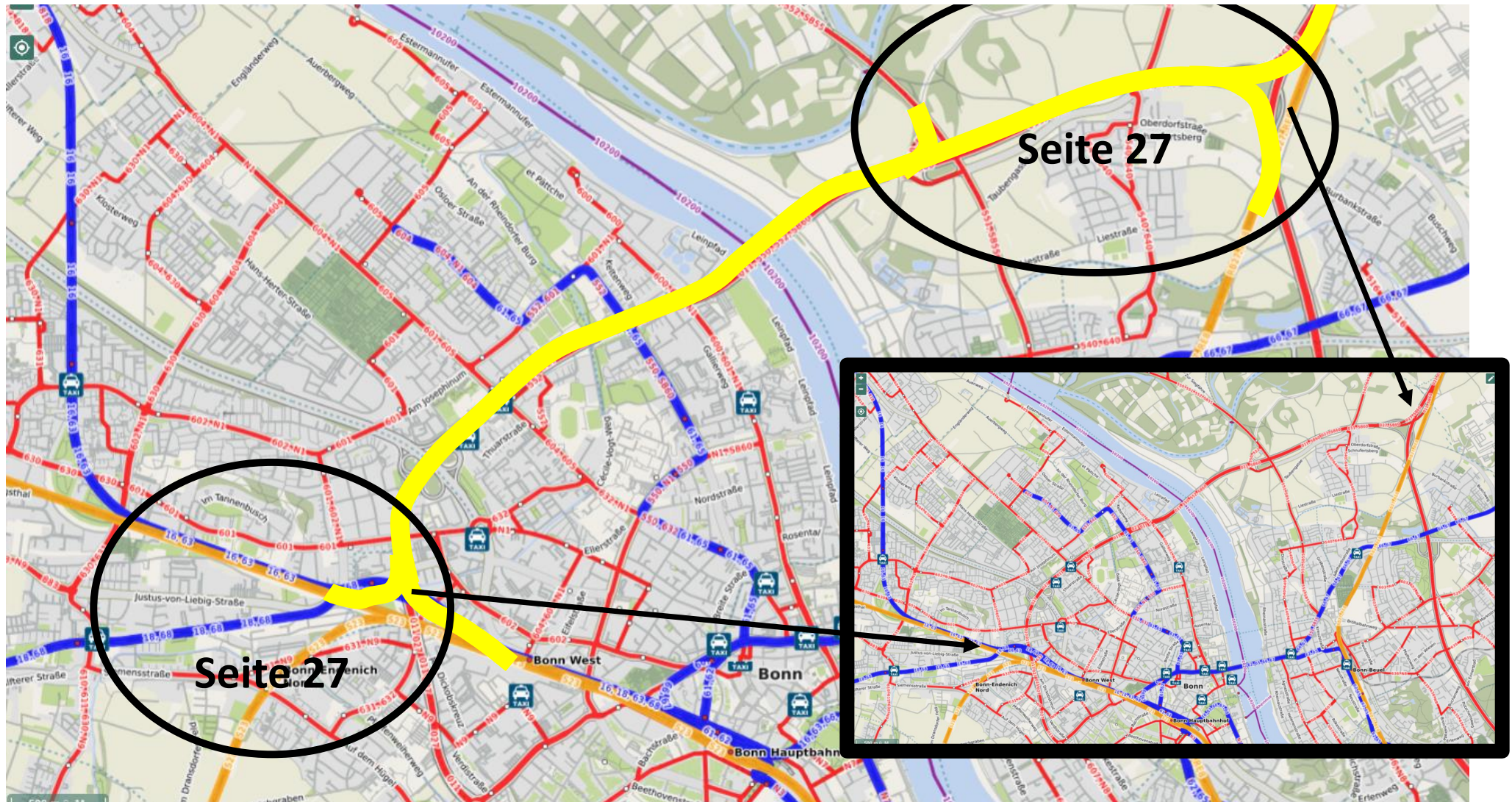
Anschluss in Bonn für Busse, Stadtbahn und die DB an die Brücke A565





# 5 Erweiterung der Friedrich-Ebert-Brücke A556 in Bonn

Anschluss in Bonn für Busse, Stadtbahn und die DB an die Brücke A565





# 5 Erweiterung der Friedrich-Ebert-Brücke A556 in Bonn

Anschluss in Bonn für Busse, Stadtbahn und die DB an die Brücke A565





# 5 Erweiterung der Friedrich-Ebert-Brücke A556 in Bonn

Anschluss in Bonn für Busse, Stadtbahn und die DB an die Brücke A565



## **Fazit für diese Ideen:**

**Mit dem Neubau der Brücke A4 und der Erweiterung der Brücke A565 werden dem Motorisierten Verkehr mehr Spuren bereitgestellt, durch die Verlagerung des ÖPNV Verkehr auf vier neue ÖPNV-Fahrspuren.**

**Gleichzeitig erhält der Schienenverkehr neue Wege für verbesserte Angebote im ÖPNV.**

**Es gibt neue Möglichkeiten für die Menschen die Schiene zu nutzen, und neue Möglichkeiten mehr LKWs auf die Schiene zu verlagern.**

**Beide Brücken werden erheblich vom motorisierten Verkehr entlastet und**

**der Bahnverkehr erhält zwei neue Möglichkeiten den Rhein zu queren.**

## **Fazit für diese Ideen:**

**Der ÖPNV und der Bahnverkehr werden schneller und attraktiver.**

**Die Straßen werden entlastet.**

**Mit der Einsparung der neuen Rheinspange 553 und**

**Einsparung der Stadtbahnbrücke Köln Bonn,**

**Sowie Einsparung zusätzlicher versiegelter Flächen und zusätzlicher ökologischen Schäden,**

**im Bereich der Uferzonen des Rheins,**

**kann eine Wirtschaftlichkeit erreicht werden.**

## **Fazit für diese Ideen:**

**Die Fuß- und Radwege sollten zusätzlich mit Aufzügen barrierefrei angeschlossen werden.**

**Busse und Straßenbahnen können mit Schwerlastaufzügen den Höhenunterschied überwinden (Beispiele sind Schiffsaufzüge und Aufzüge auf Flugzeugträgern incl. Drehscheiben zur Anpassung der Fahrtrichtungen), wenn die Flächen nicht ausreichen.**

**Eine Kostenschätzung ist aufgrund fehlender Vergleichsdaten z.Zt. nicht möglich.**

**Die neuen möglichen Bahnverbindungen sollten mit den Planungen im Rheinischen Revier um Garzweiler und Hambach integriert werden.  
Neue Verbindungen zum Flughafen sind nun möglich.**

**Vielen Dank für Ihre Aufmerksamkeit**

**Ich hoffe alle Daten korrekt ermittelt zu haben,  
Irrtümer sind nicht ausgeschlossen.**

**Dipl. Ing. Jürgen Mülders  
Initiative-Schienen-Individual-Verkehr  
[www.initiative-siv.de](http://www.initiative-siv.de)**